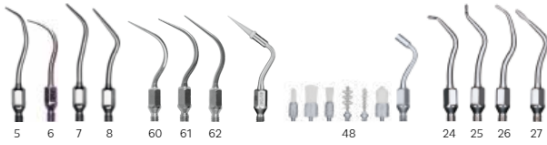


SONICflex™ Spitzenbuch

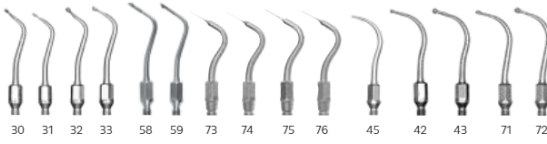
KaVo SONICflex Spitzen Übersicht



KAVO



scaler | paro | implant | clean | rootplaner



micro | Micro | stripping, shaping | seal | cariex



crown extension



endo | retro



gold | ceram | CAD/CAM | CEM | crown

**SONICflex –
Das Universalgenie für
fast alle Indikationen.**

Dank der umfassenden Möglichkeiten wird das KaVo SONICflex in Kürze eines Ihrer am meisten eingesetzten Instrumente sein: Mit über 50 Spitzen, die sich mit nur einer Umdrehung einfach und schnell wechseln lassen, stellt es sich in sämtlichen Anwendungsbereichen auf Ihre Anforderungen ein.



SONICflex™ Instrumentenübersicht.



Ihr täglicher Vorsprung in Sachen Leistungsstärke.

Mit Ihrem KaVo SONICflex verfügen Sie über den stärksten und leisesten Airscaler seiner Klasse. Er ist mit Sicherheit das Instrument mit dem breitesten Einsatzspektrum.

Er unterstützt Sie tatkräftig mit einstellbaren Leistungsstufen, je nach Indikation – stark und präzise.

Überlegene Technik – Höhepunkte und Vorteile für Sie:

- In drei Stufen regulierbare Leistung – optimale Arbeitsbedingung bei jeder Indikation
- Wesentlich leiser als vergleichbare Anbieter (bis zu 15 dB) – Gesundheitsschutz für Praxisteam und Patienten
- Keine Zusatzgeräte notwendig, einfach auf die KaVo MULTIflex oder Sirona Kupplung stecken
- Beste Ausleuchtung: 25.000 Lux – für entspannte Sicht ohne Ermüdung der Augen
- KaVo-Qualität – SONICflex 2008 L ist bereits die dritte Scaler-Generation bei KaVo, jahrzehntelanges Wissen und Erfahrung sind darin gebündelt

Wichtiger Hinweis zu den Materialnummern:

XX: Spitze für SONICflex 2003/2000 (langes Gewinde)
XXA: Spitze für SONICflex 2008 (kurzes Gewinde)

SONICflex Scaler Spitze Nr. 5 / 5A

Behandlung: zum Entfernen von großflächigem Zahnstein
 Form: Universal



Bestellnummer: Scaler Spitze Nr. 5
 Scaler Spitze Nr. 5A



0.571.5171
 1.005.8949

SONICflex Scaler Spitze Nr. 8 / 8A

Behandlung: zum Entfernen von supra- und subgingivalen Zahnstein
 Form: Perio, extra lang



Bestellnummer: Scaler Spitze Nr. 8
 Scaler Spitze Nr. 8A



0.571.5371
 1.006.1953

SONICflex Scaler Spitze Nr. 6 / 6A

Behandlung: zum Entfernen von großflächigem, supragingivalen Zahnstein
 Form: Sichel



Bestellnummer: Scaler Spitze Nr. 6
 Scaler Spitze Nr. 6A



0.571.5181
 1.005.8950

SONICflex clean Spitze Nr. 48 / 48 A

Behandlung: Belagsentfernung, Fissurreinigung, Kavitäten- und Kronenstumpfreinigung
 Form: verschiedene Aufsätze, Einwegbürsten



Bestellnummer: Spitze Nr. 48
 Spitze Nr. 48A
 Clean Bürste Nr. 1
 Clean Bürste Nr. 2
 Clean Bürste Nr. 3
 Clean Bürste Nr. 4
 Clean Bürste Nr. 5
 Clean Bürste Nr. 6
 Bürsten Set
 Bürsten Set A



0.571.0401
 1.006.1982
 0.571.0402
 0.571.0412
 0.571.0422
 0.571.0432
 0.571.0472
 0.571.0482
 0.571.0001
 1.006.2026

SONICflex Scaler Spitze Nr. 7 / 7A

Behandlung: zum Entfernen von großflächigem, supragingivalen Zahnstein
 Form: Perio



Bestellnummer: Scaler Spitze Nr. 7
 Scaler Spitze Nr. 7A



0.571.5191
 1.005.8951

SONICflex Paro Spitze Nr. 60 / 60A

Behandlung: schonende Taschenreinigung in der PA Therapie; effektive Taschenreinigung bis zu 9 mm Tiefe; für Frontzahnbereich, Glattflächen
 Form: lange, gerade Spitze - abgerundete Oberfläche



Bestellnummer: Paro Spitze Nr. 60
 Paro Spitze Nr. 60A

0.571.7402
 1.006.1934

SONICflex Paro Spitze Nr. 61 / 61A

Behandlung: schonende Taschenreinigung in der PA Therapie; effektive Taschenreinigung bis zu 9 mm Tiefe; für Prämolaren, Molaren
 Form: abgewinkelte Spitze, **links** - abgerundete Oberfläche



Bestellnummer: Paro Spitze Nr. 61
 Paro Spitze Nr. 61A

0.571.7412
 1.006.1935

SONICflex Paro Spitze Nr. 62 / 62A

Behandlung: schonende Taschenreinigung in der PA Therapie; effektive Taschenreinigung bis zu 9 mm Tiefe; für Prämolaren, Molaren
 Form: abgewinkelte Spitze, **rechts** - abgerundete Oberfläche



Bestellnummer: Paro Spitze Nr. 62
 Paro Spitze Nr. 62A

0.571.7422
 1.006.1936

Wichtiger Hinweis zu den Materialnummern:

XX: Spitze für SONICflex 2003/2000 (langes Gewinde)
XXA: Spitze für SONICflex 2008 (kurzes Gewinde)

SONICflex Implant Spitze

Behandlung: effektives Entfernen von subgingivalen Belägen und Konkrementen bei Implantaten
 Form: keilförmige Spitzen, Einweg-Kunststoffansatz (PEEK)



Bestellnummer: Implant Set
 Implant Set A
 Implant Refill (30 St.)

1.003.8167
 1.006.2027
 1.003.8168

SONICflex Rootplaner Spitze Nr. 24 / 24A

Behandlung: für schwer zugängliche Furkationen, ermöglicht auch bei geschlossener Zahnreihe den Zugang zu den approximalen Furkationseingängen
 Form: kontrawinkelige Knospe, klein, **links**, Diamantierung D 25



Bestellnummer: Rootplaner Spitze Nr. 24
 Rootplaner Spitze Nr. 24A

0.571.5621
 1.006.1957

SONICflex Rootplaner Spitze Nr. 27 / 27A

Behandlung: effektive Reinigung von Glattflächen und Konkavitäten
 Form: universal, Knospe, **groß**, Diamantierung D 25



Bestellnummer: Rootplaner Spitze Nr. 27
 Rootplaner Spitze Nr. 27A

0.571.5651
 1.006.1963

SONICflex Rootplaner Spitze Nr. 25 / 25A

Behandlung: für schwer zugängliche Furkationen, ermöglicht auch bei geschlossener Zahnreihe den Zugang zu den approximalen Furkationseingängen
 Form: kontrawinkelige Knospe, klein, **rechts**, Diamantierung D 25



Bestellnummer: Rootplaner Spitze Nr. 25
 Rootplaner Spitze Nr. 25A

0.571.5631
 1.006.1959

SONICflex Rootplaner Spitze Nr. 26 / 26A

Behandlung: effektive Reinigung von Glattflächen und Konkavitäten
 Form: universal, Knospe, **klein**, Diamantierung D 25



Bestellnummer: Rootplaner Spitze Nr. 26
 Rootplaner Spitze Nr. 26A

0.571.5641
 1.006.1961

MINIMALINVASIV

Wichtiger Hinweis zu den Materialnummern:

XX: Spitze für SONICflex 2003/2000 (langes Gewinde)
XXA: Spitze für SONICflex 2008 (kurzes Gewinde)

SONICflex Micro Spitze Nr. 30 / 30A

Behandlung: minimalinvasive Therapie bei beginnender Karies
Form: kleine Halbkugel, **mesial**, Diamantierung D 46



Bestellnummer: Micro Spitze Nr. 30
Micro Spitze Nr. 30A



0.571.6811
1.006.1969

SONICflex Micro Spitze Nr. 33 / 33A

Behandlung: minimalinvasive Therapie bei beginnender Karies
Form: große Halbkugel, **distal**, Diamantierung D 46



Bestellnummer: Micro Spitze Nr. 33
Micro Spitze Nr. 33A



0.571.6821
1.006.1975

SONICflex Micro Spitze Nr. 31 / 31A

Behandlung: minimalinvasive Therapie bei beginnender Karies
Form: kleine Halbkugel, **distal**, Diamantierung D 46



Bestellnummer: Micro Spitze Nr. 31
Micro Spitze Nr. 31A



0.571.6801
1.006.1971

SONICflex Micro Spitze Nr. 58 / 58A

Behandlung: proximale Kavitätenränder werden abgeschragt
Form: **mesial**, Diamantierung D 46



Bestellnummer: Micro Spitze Nr. 58
Micro Spitze Nr. 58A



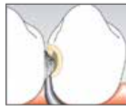
0.571.7392
1.006.1988

SONICflex Micro Spitze Nr. 32 / 32A

Behandlung: minimalinvasive Therapie bei beginnender Karies
Form: große Halbkugel, **mesial**, Diamantierung D 46



Bestellnummer: Micro Spitze Nr. 32
Micro Spitze Nr. 32A



0.571.6831
1.006.1973

SONICflex Micro Spitze Nr. 59 / 59A

Behandlung: proximale Kavitätenränder werden abgeschragt
Form: **distal**, Diamantierung D 46



Bestellnummer: Micro Spitze Nr. 59
Micro Spitze Nr. 59A



0.571.7382
1.006.1990

MINIMALINVASIV

Wichtiger Hinweis zu den Materialnummern:

XX: Spitze für SONICflex 2003/2000 (langes Gewinde)
XXA: Spitze für SONICflex 2008 (kurzes Gewinde)

SONICflex Seal Spitze konisch Nr. 45 / 45A

Behandlung: minimalinvasives Aufbereiten von Fissuren, schmerzfreies Aufziehen von Fissuren
 Form: konisch, gerade Spitze Ø 0,5 mm, Diamantierung D 46



Bestellnummer: Seal Spitze Nr. 45
 Seal Spitze Nr. 45A

1.000.8323
 1.007.1506

SONICflex Cariex Spitze 1.0 Nr. 71 / 71A

Behandlung: schichtweise Entfernung des Hauptteils der kariösen Substanz
 Form: Kugelform, Ø 1,0 mm, Hartmetall



Bestellnummer: Cariex TC Spitze Nr. 71
 Cariex TC Spitze Nr. 71A

1.000.7362
 1.006.2002

SONICflex Cariex Spitze 0.8 Nr. 42 / 42A

Behandlung: substanzschonende, sonoabrasive Kariesexkavation fein
 Form: Kugelform, Ø 0,8 mm, Diamantierung D 64



Bestellnummer: Cariex D Spitze Nr. 42
 Cariex D Spitze Nr. 42A

1.000.7105
 1.006.1980

SONICflex Cariex Spitze 1.4 Nr. 72 / 72A

Behandlung: schichtweise Entfernung des Hauptteils der kariösen Substanz
 Form: Kugelform, Ø 1,4 mm, Hartmetall



Bestellnummer: Cariex TC Spitze Nr. 72
 Cariex TC Spitze Nr. 72A

1.000.7363
 1.006.2004

SONICflex Cariex Spitze 1.2 Nr. 43 / 43A

Behandlung: substanzschonende, sonoabrasive Kariesexkavation fein
 Form: Kugelform, Ø 1,2 mm, Diamantierung D 64



Bestellnummer: Cariex D Spitze Nr. 43
 Cariex D Spitze Nr. 43A

1.000.7167
 1.006.1981

SONICflex Prep Gold Spitze Nr. 49 / 49A mesial

Behandlung: präzise Präparation verschiedener Kantenwinkel im Randbereich nach der rotierend durchgeführten „Grobpräparation“; dadurch ist eine bessere zahntechnische Restauration möglich
 Form: **mesial**, Spitzen mit definierten Kantenwinkeln: lateral - 60° zervikal - 30°, Diamantierung D 46

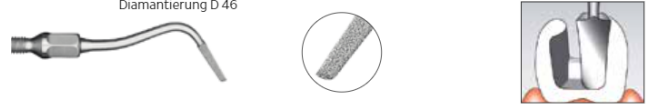


Bestellnummer: Prep Gold Spitze Nr. 49
 Prep Gold Spitze Nr. 49A

0.571.7212
 1.006.1983

SONICflex Prep Ceram Spitze Nr. 52 / 52A

Behandlung: präzise Präparation verschiedener Kantenwinkel im Randbereich, harmonische Übergänge der zervikalen und lateralen Randbereiche
 Form: **distal**, Spitzen mit definierten Kantenwinkeln, lateral - 60°, zervikal - 75°, Diamantierung D 46



Bestellnummer: Prep ceram Spitze Nr. 52
 Prep ceram Spitze Nr. 52A

0.571.7272
 1.006.1986

SONICflex Prep Gold Spitze Nr. 50 / 50A distal

Behandlung: präzise Präparation verschiedener Kantenwinkel im Randbereich nach der rotierend durchgeführten „Grobpräparation“; dadurch ist eine bessere zahntechnische Restauration möglich
 Form: **distal**, Spitzen mit definierten Kantenwinkeln: lateral - 60°, zervikal - 30°, Diamantierung D 46



Bestellnummer: Prep Gold Spitze Nr. 50
 Prep Gold Spitze Nr. 50A

0.571.7222
 1.006.1984

SONICflex Prep Ceram Spitze Nr. 51 / 51A

Behandlung: Präzise Präparation verschiedener Kantenwinkel im Randbereich, harmonische Übergänge der zervikalen und lateralen Randbereiche
 Form: **mesial**, Spitzen mit definierten Kantenwinkeln: lateral - 60°, zervikal - 75°, Diamantierung D 46



Bestellnummer: Prep Ceram Spitze Nr. 51
 Prep Ceram Spitze Nr. 51A

0.571.7262
 1.006.1985

SONICflex Prep CAD/CAM Spitze Nr. 34 / 34A

Behandlung: perfekte Abstimmung der Kavitätenpräparation auf arbeitstechnische Prozesse in CAD/CAM-Systemen
 Form: **mesial**, lateraler Winkel 30°, zervikaler Winkel 90°, Diamantierung D 46



Bestellnummer: Prep CAD/CAM Spitze Nr. 34
 Prep CAD/CAM Spitze Nr. 34A

1.002.1984
 1.006.1977

SONICflex Prep CAD/CAM Spitze Nr. 35 / 35A

Behandlung: perfekte Abstimmung der Kavitätenpräparation auf arbeitstechnische Prozesse in CAD/CAM-Systemen
 Form: **distal**, lateraler Winkel 30°, zervikaler Winkel 90°, Diamantierung D 46



Bestellnummer: Prep CAD/CAM Spitze Nr. 35
 Prep CAD/CAM Spitze Nr. 35A

1.002.1986
 1.006.1979

Wichtiger Hinweis zu den Materialnummern: **XX:** Spitze für SONICflex 2003/2000 (langes Gewinde)
XXA: Spitze für SONICflex 2008 (kurzes Gewinde)

SONICflex Stripping Spitze Nr. 73 / 73A

Behandlung: Separation vor Beginn der Kronenstumpfpräparation, Abrundung scharfer Übergänge am approximalen Präparationsgrenzverlauf im Rahmen der Kavitätspräparation, anatomische Ausgestaltung der approximalen Flächen von Kompositefüllungen, approximale Schmelzreduktion im Rahmen der Kieferorthopädie
 Form: flach, mesiale Diamantierung D 25



Bestellnummer: Stripping Spitze Nr. 73
 Stripping Spitze Nr. 73A

1.011.2993
 1.011.2994

SONICflex Stripping Spitze Nr. 74 / 74A

Behandlung: Separation vor Beginn der Kronenstumpfpräparation, Abrundung scharfer Übergänge am approximalen Präparationsgrenzverlauf im Rahmen der Kavitätspräparation, anatomische Ausgestaltung der approximalen Flächen von Kompositefüllungen, approximale Schmelzreduktion im Rahmen der Kieferorthopädie
 Form: flach, distale Diamantierung D 25



Bestellnummer: Stripping Spitze Nr. 74
 Stripping Spitze Nr. 74A

1.011.2995
 1.011.2996

SONICflex Shaping Spitze Nr. 75 / 75A

Behandlung: Separation vor Beginn der Kronenstumpfpräparation, Abrundung scharfer Übergänge am approximalen Präparationsgrenzverlauf im Rahmen der Kavitätspräparation, anatomische Ausgestaltung der approximalen Flächen von Kompositefüllungen, approximale Schmelzreduktion im Rahmen der Kieferorthopädie

Form: gewölbt, mesiale Diamantierung D 25



Bestellnummer: Shaping Spitze Nr. 75
Shaping Spitze Nr. 75A

1.011.2997
1.011.2998

SONICflex Shaping Spitze Nr. 76 / 76A

Behandlung: Separation vor Beginn der Kronenstumpfpräparation, Abrundung scharfer Übergänge am approximalen Präparationsgrenzverlauf im Rahmen der Kavitätspräparation, anatomische Ausgestaltung der approximalen Flächen von Kompositefüllungen, approximale Schmelzreduktion im Rahmen der Kieferorthopädie

Form: gewölbt, distale Diamantierung D 25



Bestellnummer: Shaping Spitze Nr. 76
Shaping Spitze Nr. 76A

1.011.2999
1.011.3000

Wichtiger Hinweis zu den Materialnummern: **XX:** Spitze für SONICflex 2003/2000 (langes Gewinde)
XXA: Spitze für SONICflex 2008 (kurzes Gewinde)

SONICflex CEM Spitze Nr. 12 / 12A

Behandlung: schonendes Einsetzen von Inlays

Form: abgerundete Kunststoffkappe



Bestellnummer: CEM Spitze Nr. 12 mit CEM Aufsatz
CEM Spitze Nr. 12A mit CEM Aufsatz
CEM Aufsatz

0.571.5431
1.006.2021
0.571.7142

SONICflex Prep Crown Spitze Nr. 97 / 97A

Behandlung: Kronenstumpfpräparation - Ideal für diese Indikation ist die Kombination rotierender Kronenstumpf-Präparationsinstrumente und formgleicher Schallspitzen, Hohlkehhlpräparation

Form: radius, Diamantierung D 46



Bestellnummer: Prep Crown Spitze Nr. 97
Prep Crown Spitze Nr. 97A

1.008.6383
1.008.6384

SONICflex Prep Crown Spitze Nr. 98 / 98A

Behandlung: Kronenstumpfpräparation - Ideal für diese Indikation ist die Kombination rotierender Kronenstumpf-Präparationsinstrumente und formgleicher Schallspitzen, Stufenpräparation

Form: flach, Diamantierung D 46



Bestellnummer: Prep Crown Spitze Nr. 98
Prep Crown Spitze Nr. 98A

1.008.6385
1.008.6386

Wichtiger Hinweis zu den Materialnummern: **XX:** Spitze für SONICflex 2003/2000 (langes Gewinde)
XXA: Spitze für SONICflex 2008 (kurzes Gewinde)

SONICflex Retro Spitze Nr. 56 / 56A

Behandlung: Aufsuchen / Finden des Wurzelkanals, wesentliche Arbeitserleichterung einer echten retrograden Kavitätenpräparation
 Form: extrem schmale zylindrische Spitze, **links**, Diamantierung D 46



Bestellnummer: Retro Spitze Nr. 56
 Retro Spitze Nr. 56A

0.571.7322
 1.006.2040

SONICflex Retro Spitze Nr. 17 / 17A

Behandlung: Präparation des Wurzelkanals, deutlich erleichteter Zugang bei starker Wurzelkrümmung
 Form: **rechts**, kleiner Zylinder, Diamantierung D 64



Bestellnummer: Retro Spitze Nr. 17
 Retro Spitze Nr. 17A

0.571.5581
 1.006.2035

SONICflex Retro Spitze Nr. 57 / 57A

Behandlung: Aufsuchen / Finden des Wurzelkanals, wesentliche Arbeitserleichterung einer echten retrograden Kavitätenpräparation
 Form: schmale zylindrische Spitze, **rechts**, Diamantierung D 46

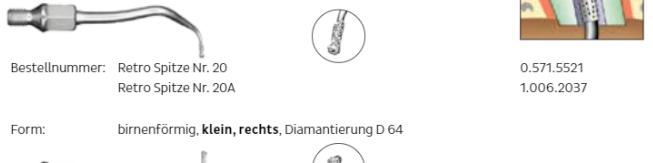


Bestellnummer: Retro Spitze Nr. 57
 Retro Spitze Nr. 57A

0.571.7332
 1.006.2041

SONICflex Retro Spitze Nr. 20 / 20A und Nr. 21 / 21A

Behandlung: Präparation des Unterschnitts, achsengerechte Wurzelkanalaufbereitung bei minimalem Knochendefekt
 Form: birnenförmig, **klein, links**, Diamantierung D 64



Bestellnummer: Retro Spitze Nr. 20
 Retro Spitze Nr. 20A

0.571.5521
 1.006.2037

Form: birnenförmig, **klein, rechts**, Diamantierung D 64



Bestellnummer: Retro Spitze Nr. 21
 Retro Spitze Nr. 21A

0.571.5561
 1.006.2038

SONICflex Retro Spitze Nr. 16 / 16A

Behandlung: Präparation des Wurzelkanals, deutlich erleichteter Zugang bei starker Wurzelkrümmung
 Form: **links**, kleiner Zylinder, Diamantierung D 64



Bestellnummer: Retro Spitze Nr. 16
 Retro Spitze Nr. 16A

0.571.5541
 1.006.2036

SONICflex Retro Spitze Nr. 55 / 55A

Behandlung: für Wurzeln, deren Apizes stark nach oral geneigt sind
 Form: Diamantierung D 46



Bestellnummer: Retro Spitze Nr. 55
 Retro Spitze Nr. 55A

0.571.7342
 1.006.2039

SONICflex Endo Spitze Nr. 66 / 66A

Behandlung: Ausgestaltung der Zugängskavität, Entfernung von Überhängen
Form: Knospe, **groß**, DDiamantierung D 46



Bestellnummer: Endo Spitze Nr. 66
Endo Spitze Nr. 66A

1.000.5825
1.006.1992

SONICflex Endo Spitze Nr. 67 / 67A

Behandlung: Erweiterung größerer Kanäle
Form: konisch **125°**, Diamantierung D 46



Bestellnummer: Endo Spitze Nr. 67
Endo Spitze Nr. 67A

1.000.5822
1.006.1994

SONICflex Endo Spitze Nr. 68 / 68A

Behandlung: Erweiterung größerer Kanäle
Form: konisch **112°**, Diamantierung D 46



Bestellnummer: Endo Spitze Nr. 68
Endo Spitze Nr. 68A

1.000.5823
1.006.1996

Wichtiger Hinweis zu den Materialnummern:

XX: Spitze für SONICflex 2003/2000 (langes Gewinde)
XXA: Spitze für SONICflex 2008 (kurzes Gewinde)

SONICflex Endo Spitze Nr. 69 / 69A

Behandlung: Entfernen von Resten der Wurzelkanalfüllung
Form: Knospe, **klein**, Diamantierung D 46



Bestellnummer: Endo Spitze Nr. 69
Endo Spitze Nr. 69A

1.000.5827
1.006.1998

SONICflex Endo Spitze Nr. 70 / 70A

Behandlung: für besonders lange und weite Kanäle
Form: konisch **117°**, Diamantierung D 25, vorderer Bereich ist nicht diamantiert



Bestellnummer: Endo Spitze Nr. 70
Endo Spitze Nr. 70A

1.000.5821
1.006.2000

SONICflex Endo clean no. 96 / 96A

Behandlung: zur Wurzelkanalspülung, zum Entfernen von Debris und Smear Layer sowie Steigerung der antibakteriellen Spüllösung
Form: 105° bzw. 75° Winkel



Bestellnummer:
1x Halter Nr. 96/96A und je 6x Endo Clean Nadeln 015, 020 und 025:
Set: 1.006.2045 | Set A: 1.007.1142

Endo Clean Halter Nr. 96:
1.008.5163 | A: 1.008.5164

Endo Clean Nadeln (je 6 Stück) für alle SONICflex:
015 weiß: 1.006.2042 | 020 gelb: 1.006.2043 | 025 rot: 1.006.2044

Wichtiger Hinweis zu den Materialnummern: **XX:** Spitze für SONICflex 2003/2000 (langes Gewinde)
XXA: Spitze für SONICflex 2008 (kurzes Gewinde)

SONICflex Crown Extension Spitze 020 Nr. 90 / 90A

Behandlung: chirurgische Kronenverlängerung ohne Lappenbildung zur Wiederherstellung der biologischen Breite bei: unsymmetrischen Arkadenverlauf, Gummy smile, Verletzung der biologischen Breite
Form: klein, gerade, an der Außenfläche diamantiert (D 46)



Bestellnummer: Crown extensionSpitze 020 no. 90
 Crown extensionSpitze 020 no. 90A

1.011.3001
 1.011.3002

SONICflex Crown Extension Spitze 020 Nr. 92 / 92A

Behandlung: chirurgische Kronenverlängerung ohne Lappenbildung zur Wiederherstellung der biologischen Breite bei: unsymmetrischen Arkadenverlauf, Gummy smile, Verletzung der biologischen Breite
Form: klein, schräg, an der Außenfläche diamantiert (D 46)



Bestellnummer: Crown Extension Spitze 020 Nr. 92
 Crown Extension Spitze 020 Nr. 92A

1.011.3005
 1.011.3006

SONICflex Crown Extension Spitze 020 Nr. 91 / 91A

Behandlung: chirurgische Kronenverlängerung ohne Lappenbildung zur Wiederherstellung der biologischen Breite bei: unsymmetrischen Arkadenverlauf, Gummy smile, Verletzung der biologischen Breite
Form: klein, schräg, an der Außenfläche diamantiert (D 46)



Bestellnummer: Crown Extension Spitze 020 Nr. 91
 Crown Extension Spitze 020 Nr. 91A

1.011.3003
 1.011.3004

SONICflex Crown Extension Spitze 030 Nr. 93 / 93A

Behandlung: chirurgische Kronenverlängerung ohne Lappenbildung zur Wiederherstellung der biologischen Breite bei: unsymmetrischen Arkadenverlauf, Gummy smile, Verletzung der biologischen Breite
Form: groß, gerade, an der Außenfläche diamantiert (D 46)



Bestellnummer: Crown Extension Spitze 030 Nr. 93
 Crown Extension Spitze 030 Nr. 93A

1.011.3007
 1.011.3008

Wichtiger Hinweis zu den Materialnummern: **XX:** Spitze für SONICflex 2003/2000 (langes Gewinde)
XXA: Spitze für SONICflex 2008 (kurzes Gewinde)

SONICflex Crown Extension Spitze 030 Nr. 94 / 94A

Behandlung: Chirurgische Kronenverlängerung ohne Lappenbildung zur Wiederherstellung der biologischen Breite bei: unsymmetrischen Arkadenverlauf, Gummy smile, Verletzung der biologischen Breite
Form: groß, schräg, an der Außenfläche diamantiert (D 46)



Bestellnummer: Crown Extension Spitze 030 Nr. 94
 Crown Extension Spitze 030 Nr. 94A

1.011.3009
 1.011.3010

SONICflex Crown Extension Spitze 030 Nr. 95 / 95A

Behandlung: Chirurgische Kronenverlängerung ohne Lappenbildung zur Wiederherstellung der biologischen Breite bei: unsymmetrischen Arkadenverlauf, Gummy smile, Verletzung der biologischen Breite
Form: groß, schräg, an der Außenfläche diamantiert (D 46)



Bestellnummer: Crown Extension Spitze 030 Nr. 95
 Crown Extension Spitze 030 Nr. 95A

1.011.3011
 1.011.3012

Zubehör:

	Drehmomentschlüssel	1.000.4887
	Steri-Kassette für bis zu 6 Spitzen	0.411.9101
	Schlüssel	0.411.0892
	Zwischenstück zur Zufuhr medikamentöser Flüssigkeit	1.000.6296 A: 1.006.5966

Dental Excellence in jedem Bereich.



Praxisausstattung

KaVo Behandlungseinheiten, Behandlungsleuchten, Behandlerstühle, Patientenkommunikationssystem, Dentalmikroskope und weiteres Zubehör für die zahnärztliche Praxis.



Instrumente

Dentale Hand- und Winkelstücke, Turbinen, Pulverstrahlhandstücke und Kleingeräte für alle Anwendungsgebiete von Diagnostik über Prophylaxe bis hin zu Restauration, Chirurgie, Endodontie und Instrumentenpflege.



Imaging

Intraorale Strahler, Sensoren und Speicherfolien, Panorama- und Fernröntgen, auch mit DVT Kombination, sowie dedizierte DVT Geräte für jede Indikation in der Zahnmedizin.

1.008.7147_de_04/21 REV1 © Copyright: KaVo Dental GmbH