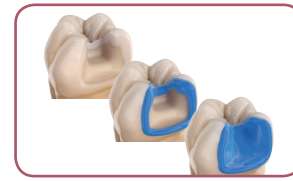


## Keine Kompromisse bei direkten Restaurationen



Wählen Sie Ihr bevorzugtes Verfahren. Ätzen für 10-15 Sekunden, spülen und trocknen



G-Premio BOND auftragen und 10 Sekunden warten



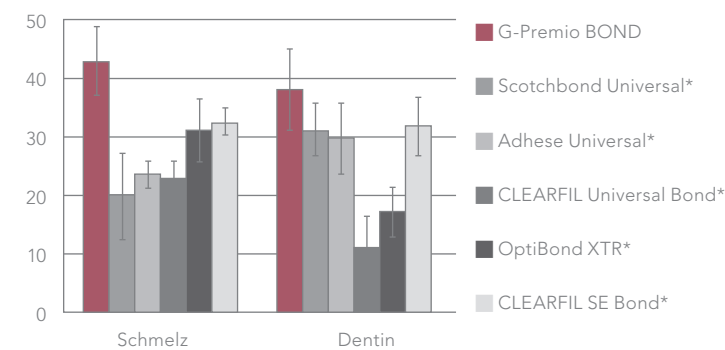
5 Sekunden lang bei **MAXIMALEM** Luftdruck trocknen



Lichthärtung für 10 Sekunden

G-Premio BOND weist unter den Produkten, die nach dem Thermocycling getestet wurden, sowohl auf **Schmelz als auch auf Dentin im Self-Etch-Verfahren die höchsten Haftwerte** auf.

Scherhaftigkeit an Schmelz und Dentin im Self-Etch-Verfahren, nach dem Thermocycling (20.000 Zyklen)



Quelle: GCC R&D Daten, Japan, 2015  
\* Keine Handelsmarke von GC

## Keine Kompromisse bei Reparaturen



G-Premio BOND bietet dank des MDTP-Monomers nach dem Thermocycling **hervorragende Adhäsion auf allen Werkstoffen, auch auf Edelmetallen**. Die anderen getesteten Produkte haben eine geringe Leistung auf Edelmetallen.

Die Verwendung eines eigenen Primers (wie **Ceramic Primer II**) gemeinsam mit G-Premio BOND ermöglicht eine **dauerhafte Adhäsion auf allen Keramikarten**.

Oberfläche aufrauen, spülen und trocknen



Bei einer keramischen Oberfläche, **Ceramic Primer II** auftragen und trocknen



Auftragen von **G-Premio Bond** auf alle reparaturbedürftigen Oberflächen, 10 Sekunden warten



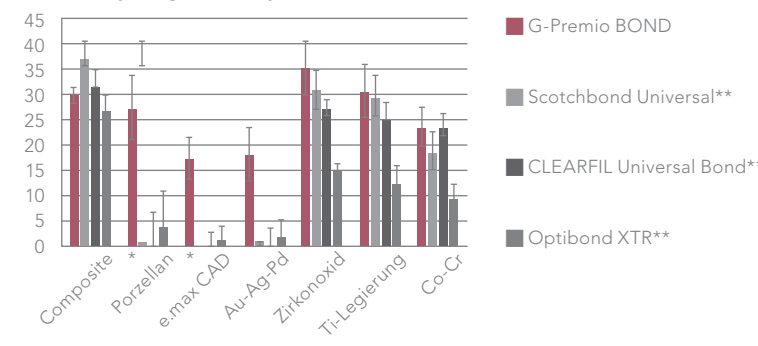
5 Sekunden lang bei **MAXIMALEM** Luftdruck trocknen



Lichthärtung für 10 Sekunden



Scherhaftigkeit (MPa) an indirekten Substraten nach Thermocycling (5.000 Zyklen)



Quelle: GCC R&D Daten, Japan, 2015  
\* Verwendung in Kombination mit Ceramic Primer II  
\*\* Keine Handelsmarke von GC

## G-Premio BOND von GC

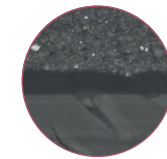
Wagen Sie den Schritt zu....



...optimaler Haftung



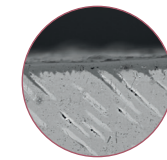
...sicherer Handhabung



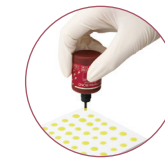
...weniger Verfärbungen



...vielseitiger Anwendung



...weniger postoperativen Sensibilitäten



...weniger Materialaufwand



Artikelnummer	Beschreibung
009030	G-Premio BOND 5 ml-Kit
009036	G-Premio BOND 5 ml-Refill
009034	G-Premio BOND Unit Doses 50 Stück

**GC EUROPE N.V.**  
Head Office  
Researchpark  
Haasrode-Leuven 1240  
Interleuvenlaan 33  
B-3001 Leuven  
Tel. +32.16.74.10.00  
Fax. +32.16.40.48.32  
info@gceurope.com  
http://www.gceurope.com

**GC Germany GmbH**  
Seifgrundstraße 2  
D-61348 Bad Homburg  
Tel. +49.61.72.99.59.60  
Fax. +49.61.72.99.59.66.6  
info@germany.gceurope.com  
http://germany.gceurope.com

**GC AUSTRIA GmbH**  
Tallak 124  
A-8103 Gratwein-Strassengel  
Tel. +43.3124.54020  
Fax. +43.3124.54020.40  
info@austria.gceurope.com  
http://austria.gceurope.com

**GC AUSTRIA GmbH**  
Swiss Office  
Bergstrasse 31  
CH-8890 Flums  
Tel. +41.81.734.02.70  
Fax. +41.81.734.02.71  
info@switzerland.gceurope.com  
http://switzerland.gceurope.com



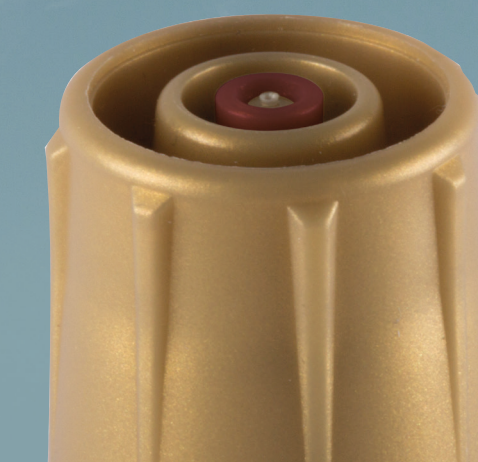
ZOLIF DE 877 09/15



# G-Premio BOND von GC

Lichthärtendes Einkomponenten-Universaladhäsiv

Seien Sie **kompromisslos.**



# G-Premio BOND von GC

Lichthärtendes Einkomponenten-Universaladhäsiv

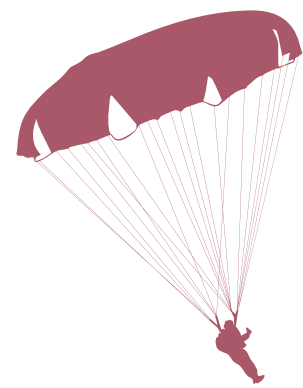
Das richtige Bonding für eine bestimmte Indikation auszuwählen und die verschiedenen Anwendungsschritte genau durchzuführen, ist nicht immer ganz einfach. Darum hat GC **G-Premio BOND** entwickelt: ein **Universal-Bonding** in nur einer Flasche, das **mit allen Ätzverfahren** kompatibel ist und nicht nur für **direktes Bonding**, sondern auch bei **Reparaturen** und zur Behandlung von **Sensibilitäten** eingesetzt werden kann.

GC bietet mit G-Premio BOND ein einfach anwendbares und vielseitiges Produkt an. G-Premio BOND hat alle Vorteile eines **Universalprodukts** und kann **trotzdem in allen Situationen eine Topleistung** vorweisen.



Weil wir an **kompromisslose Qualität** glauben.

## Warum universal?



### Universal bei Ätzverfahren Sie können bestimmen!



Self-Etch

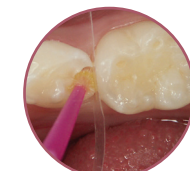


Selektive Ätzung



Total-Etch

### Universal bei Indikationen Vielseitigkeit!



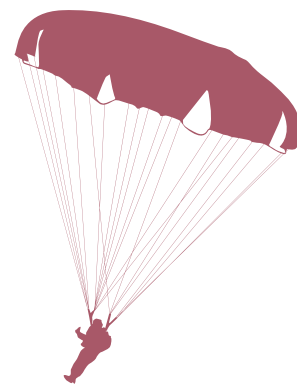
Direkte Restaurationen\*



Reparaturen\*



Behandlung von Überempfindlichkeiten\*\*



### Universal in der Leistung: Optimale Leistung an verschiedenen Werkstoffen



für zuverlässige Adhäsion am **Schmelz und Dentin**



für hervorragende Adhäsion an **Schmelz und Dentin, Zirkonoxid, Aluminiumoxid und Nichtedelmetallen**



für die Haftung an **Edelmetallen\*\*\***

\*Bilder mit freundlicher Genehmigung von Dr.S.Koide, Japan  
\*\*Bilder mit freundlicher Genehmigung von Dr.E.Sauji, Japan  
\*\*\*MDTP: Methacryloyloxydecyl dihydrogen thiophosphat

# Seien Sie kompromisslos

## Keine Kompromisse in der Leistung

### Der Weg zur optimalen Haftung!

Mit hervorragender Haftkraft an **Schmelz und Dentin, unabhängig vom Ätzverfahren**, garantiert G-Premio BOND **optimale Leistung und dauerhafte Zuverlässigkeit**. Seine einzigartige **Zusammensetzung basiert auf drei funktionalen Monomeren** (4-MET, MDP und MDTP) und ermöglicht somit eine stabile Haftung sowohl auf der Zahnstruktur als auch auf **Composites, Metallen (auch Edelmetallen), Zirkonoxid und Aluminiumoxid**. Bei der Kombination mit **Ceramic Primer II** entsteht eine **dauerhafte Adhäsion an allen Arten von Keramiken**, auch nach Thermocycling. Denn wir meinen, dass ein separates Silan langfristig die besten Ergebnisse liefern wird.

Machen Sie den Schritt in Richtung Fehlerfreiheit!

### Der Weg zu weniger Verfärbungen

Dank der **optimalen Benetzbarkeit und Durchdringung**, sowie eines sehr **effizienten Trocknungsverfahrens** (5 Sekunden bei MAXIMALEM Luftdruck) erreicht G-Premio BOND eine **extrem dünne Filmstärke von 3µm**. Obwohl das Bonding sehr flüssig ist, enthält es einen **hohen Anteil an Füllern und Photoinitiatoren**, die **helfen, eine starke Bondingschicht zu erzielen**. Diese Merkmale gemeinsam mit der **HEMA-freien Formel** garantieren den langfristigen Schutz der Bonding-Schicht und verringern Verfärbungen, die durch Hydrolyse entstehen können.

Entscheiden Sie sich für **dauerhafte, ästhetische Ergebnisse!**

### Der Weg zu weniger postoperativen Sensibilitäten

Mit G-Premio-BOND müssen Sie sich **keine Sorgen über offene Dentintubuli** mehr machen, die möglicherweise zu postoperativen Sensibilitäten führen. Wenn Sie das Self-Etch- oder das selektive Ätzverfahren verwenden, werden die Tubuli nur **geringfügig geöffnet**. Beim Total-Etch-Verfahren werden die Dentintubuli dank der außerordentlich guten Benetzbarkeit und Durchdringungsfähigkeit des Bondings **vollständig infiltriert**.

Verringern Sie **Beschwerden bei Ihren Patient/innen!**

## Keine Kompromisse in der Anwendung

### Der Weg zur sicheren Handhabung

Mit G-Premio BOND werden **Anwendungsfehler** aus der restaurativen Routine **minimiert**. Durch die Kombination eines einfachen Ablaufs und einer **geringen Techniksensibilität** können Sie mit G-Premio BOND absolut entspannt arbeiten:

- Die **Haftstärke ist ausreichend, auch wenn die Wartezeit nicht vollständig eingehalten** wird.
- Der Trocknungsschritt ist **eindeutig: 5 Sekunden MAXIMALER** Luftdruck
- Dank eines hohen Inhalts an Photoinitiatoren ist die **Lichthärtung sehr effizient**.
- Die **visuelle Kontrolle der Anwendung** ist durch die gelbliche Farbe des Bondings vor der Lichthärtung einfach.

Genießen Sie den **Luxus eines einfachen Verfahrens!**

### Der Weg zur vielseitigen Anwendung!

Bei einer Arbeitszeit von **7 Minuten** in der speziellen Anmischschale ermöglicht Ihnen G-Premio BOND ein **stressfreies Arbeiten**. Es bietet Ihnen außerdem eine **vielseitige Lösung** in einer Flasche: für das **direkte Bonding**, aber auch für **Reparaturen** und die **Behandlung von Sensibilitäten**. Die Anwendung ist dank der **optimalen Viskosität und Benetzbarkeit** sehr einfach: Man könnte sagen, dass sich G-Premio BOND „wie Wasser“ verhält.

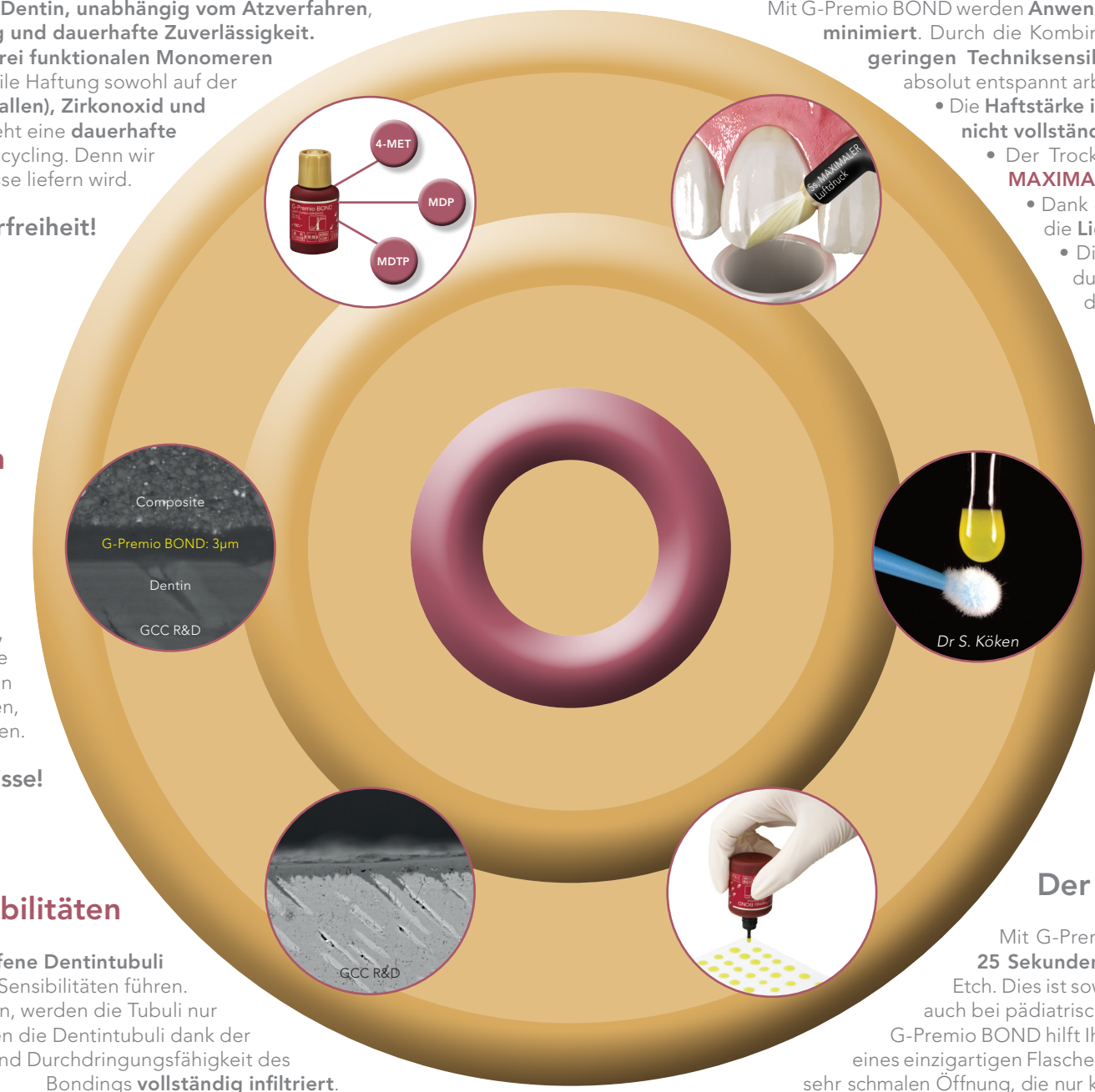
Keine komplizierten Arbeitsschritte mehr!

### Der Weg zu weniger Materialaufwand!

Mit G-Premio BOND **sparen** Sie dank eines sehr raschen Ablaufs **wertvolle Zeit: 25 Sekunden beim Self-Etch, 50 Sekunden beim selektiven Ätzen** oder bei Total-Etch. Dies ist sowohl in Situationen vorteilhaft, in denen die Isolierung nicht optimal ist, als auch bei pädiatrischen Fällen.

G-Premio BOND hilft Ihnen außerdem, **den Materialaufwand zu minimieren**, und zwar mit Hilfe eines einzigartigen Flaschendesigns. Die Flasche hat eine **Silikon-Umhüllung** und hat den Vorteil einer sehr schmalen Öffnung, die nur kleine Tropfen abgibt- bis zu **300 Tropfen je Flasche**. Stabil bis zum letzten Tropfen...

Weniger Zeit- und Materialaufwand!



Vor der Lichthärtung ist das Material gelblich, um es leicht auftragen zu können



Nicht mehr sichtbar nach der Lichthärtung, um beste ästhetische Ergebnisse zu erzielen

Dr. Serhat Köken, Türkei