



SYNTHESE AUS HIGHTECH UND ÄSTHETIK

KOMPOSIT-TECHNOLOGIE NEU DEFINIERT

Die Ansprüche an den Schmelzersatz sind im Front- anders als im Seitenzahnbereich

Klinische Beispiele (Prof. Lorenzo Vanini)

Frontzähne

Die erste Schmelzmasse mit dem Lichtbrechungsindex des natürlichen Schmelzes, d.h. Schmelzdefekte können ausschliesslich durch Schmelzmassen ersetzt werden und die Übergänge zwischen natürlichem Schmelz und Komposit verschwinden.

Schmelzdefekte – nur mit Enamel Plus HRi Schmelzmasse



Einfache ästhetische Rekonstruktionen – nur eine Dentin- und Schmelzmasse



Komplexe ästhetische Rekonstruktionen – zusätzliche Massen für Opaleszenz und Charakterisierung



Seitenzähne

Die Schmelzmasse **HRi Function** zeigt ein Abrasionsverhalten, das dem natürlichen Schmelz sehr ähnlich ist und exakt dem von Gold Typ III entspricht, früher der Goldstandard für Seitenzahnrekonstruktionen.

Seitenzahnrestaurationen

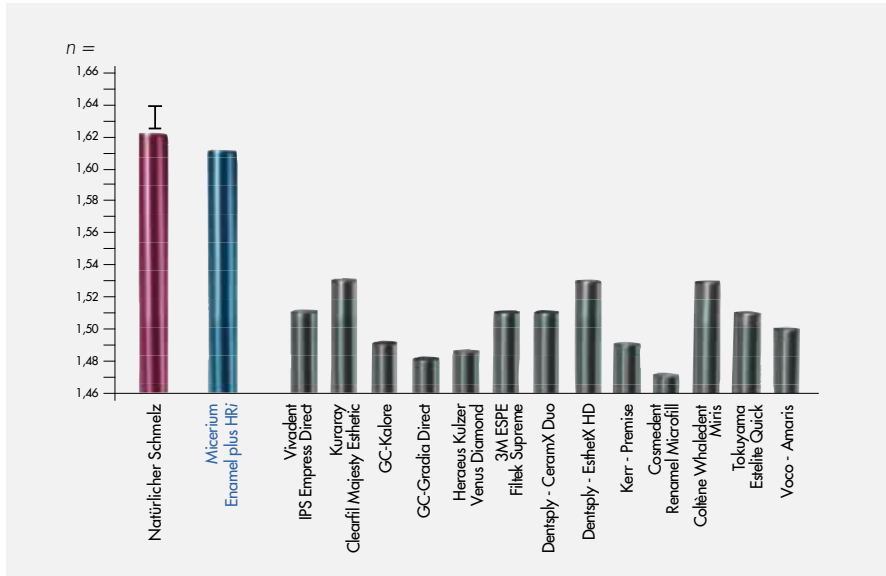


ENAMEL PLUS HRi «SCHMELZ»

Die universelle Schmelzmasse mit dem Lichtbrechungsindex des natürlichen Schmelzes

Herkömmliche Kompositmassen besitzen einen Lichtbrechungsindex, der niedriger ist als der des natürlichen Schmelzes. Dies führt häufig zu einem sichtbaren Übergang zwischen Füllung und Zahn.

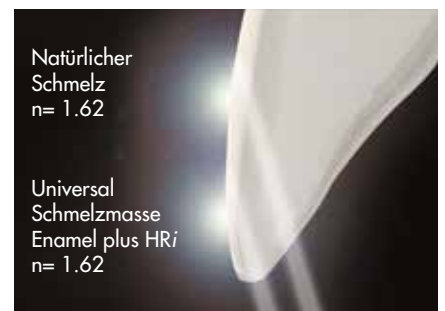
Lichtbrechungsindizes



«Ellipsometrische Messungen bei 632 nm an natürlichem Zahnschmelz und Komposit-Schmelzmassen» Fraunhofer Institut für Werkstoffmechanik IWM, Halle (Germany).



Der «Glaseffekt» reduziert den Leuchtwert der Restauration und bewirkt einen Grauschimmer am Füllungsrand.



HRi Restauration mit unsichtbaren Füllungsrandern. Schichtstärke entspricht der des natürlichen Schmelzes.

ENAMEL PLUS HRi FUNCTION

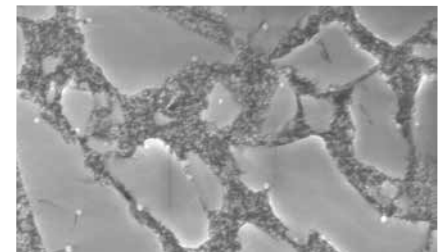
Die Abrasionsfestigkeit von Gold, die Ästhetik von Komposit

Die einzigartige Schmelzmasse **HRi Function** besitzt ein Abrasionsverhalten, das dem natürlichen Schmelz sehr ähnlich ist und exakt der von **Gold Typ III** entspricht, früher der **Goldstandard** für die Seitenzahnrekonstruktion.

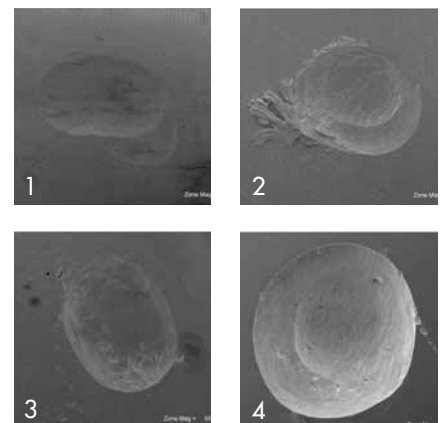
Nach 120.000 Zyklen in der Kaumaschine vs Zirkoniumdioxid

	Abrasion (mm)	Volumenverlust (mm ³)	Abrasion am Antagonisten (mm)
(1) Natürlicher Schmelz	0.216 (0.070) ^a	0.404 (0.200) ^a	0.013 (0.004)
(2) Gold Typ III	0.219 (0.060) ^a	0.328 (0.140) ^a	0.004 (0.005)
(3) Enamel plus HRi Function EF3 polymerisiert	0.335 (0.069) ^b	0.529 (0.139) ^{a,b,c}	0.006 (0.001)
(4) Composite F (Schmelz) polymerisiert	0.464 (0.069) ^c	0.972 (0.247) ^{b,c,d}	0.004 (0.002)

Nanotechnologie (REM-Aufnahme)



Enamel Plus HRi Komposit enthält kein TEGDMA und kein HEMA!



(Universität Chieti - Prof. Camillo D'Arcangelo)

MATERIALÜBERSICHT



9 Dentinmassen

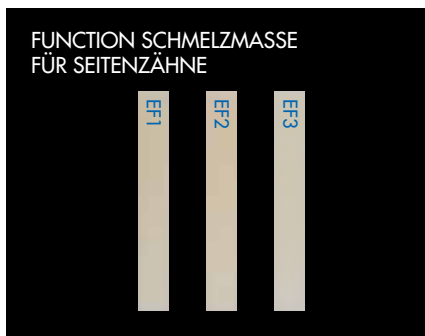
- **Neu:** mit dentinähnlicher Fluoreszenz und Transluzenz
- **Neu:** UD 0 und UD 0,5 für gebleichte Zähne



3 Universal-Schmelzmassen

- Füllungsränder verschwinden dank schmelzähnlichem Lichtbrechungsindex: der Graueffekt verschwindet

Farbe	Farbwert	Transluzenz	Leuchtkraft	Patient
UE1	Niedrig	Hoch	Niedrig	Ältere Patienten
UE2	Mittel	Mittel	Mittel	Erwachsene Patienten
UE3	Hoch	Niedrig	Hoch	Kinder oder gebleichte Zähne



3 Seitenzahn-Schmelzmassen «Function»

- Hohe Druck- und Biegefestigkeit
- Schmelz ähnliche Abrasion: ideal für Seitenzähne
- Physikalische Eigenschaften:

- Abrasion (Tiefe)	0,276 mm *	- Biegefestigkeit	170 MPa
- Druckfestigkeit	460 MPa	- Elastizitätsmodul	11.500 MPa
- Vickers Härte	760 MPa	* (Natürlicher Schmelz Abrasion 0,216 mm)	



3 Effekt-Massen und 2 Opaleszente Massen

- Zur Charakterisierung und für Effekte

IM	Intensive Milky	Ein warmes Opak-Weiss
IWS	Intensive White Spot	Ein intensives mittleres Weiss
IW	Intensive White	Ein kaltes transluzentes Weiss

- Zur Erhöhung der Opaleszenz

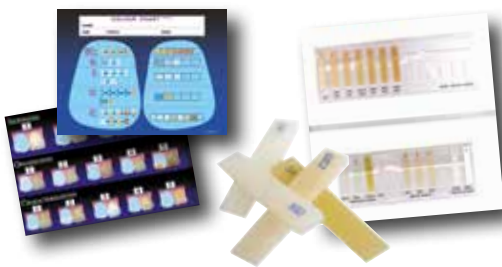
- Opaleszenz Blau-Amber (OBN)
- Opaleszenz Amber (OA)

BESTELLINFORMATIONEN



CHR15

Bestell-Nr.	Beschreibung	
CHR15	ENAMEL PLUS HRi Complete Kit, 15x5g Spritzenhalter mit 15 Spritzen à 5 g 9 Dentine: UDO, UDO,5, UD1 (A1), UD2 (A2), UD3 (A3), UD3,5 (A3,5), UD4 (A4), UD5, UD6 3 Universal Enamel: UE1, UE2, UE3 3 Intensive Enamel: White (IW), White Spot (IWS), Milky (IM)	CHF 1509.05
CHR11	ENAMEL PLUS HRi Complete Kit, 11x5g Spritzenhalter mit 11 Spritzen à 5 g 7 Dentine: UDO, UD1 (A1), UD2 (A2), UD3 (A3), UD4 (A4), UD5, UD6 3 Universal Enamel: UE1, UE2, UE3 1 Intensive Enamel: White Spot (IWS)	CHF 1207.25



Bestell-Nr.	Beschreibung	
CSG15	Enamel Plus HRi Farbschlüssel, 15 Farben	CHF 200.85
HFOMAP2	Farbtabelle für Farbbestimmung, 50 Stück	CHF 33.60
PLEXI26D	Plexiglas-Spritzenhalter für 26 Spritzen	CHF 98.70
PLEXI9D	Plexiglas-Spritzenhalter für 9 Spritzen	CHF 61.80



Bestell-Nr.	Beschreibung	
CHR15T	ENAMEL PLUS HRi Complete Kit Tips, 15x6 Stück 90 Tips (15 Farben x 6 Tips) 9 Dentine: UDO, UDO,5, UD1 (A1), UD2 (A2), UD3 (A3), UD3,5 (A3,5), UD4 (A4), UD5, UD6 3 Universal Enamel: UE1, UE2, UE3 3 Intensive Enamel: White (IW), White Spot (IWS), Milky (IM)	CHF 825.55
CHR11T	ENAMEL PLUS HRi Complete Kit Tips, 11x6 Stück 66 Tips (11 Farben x 6 Tips) 7 Dentine: UD1 (A1), UD2 (A2), UD3 (A3), UD3,5 (A3,5), UD4 (A4), UD5, UD6 3 Universal Enamel: UE1, UE2, UE3 1 Intensive Enamel: White Spot (IWS)	CHF 646.75

BESTELLINFORMATIONEN



Bestell-Nr.	Beschreibung	Spritzen
● CHRU00	Enamel Plus HRi Dentin UD0	5 g
● CHRU00,5	Enamel Plus HRi Dentin UD0,5	5 g
● CHRU01	Enamel Plus HRi Dentin UD1 (A1)	5 g
● CHRU02	Enamel Plus HRi Dentin UD2 (A2)	5 g
● CHRU03	Enamel Plus HRi Dentin UD3 (A3)	5 g
● CHRU03,5	Enamel Plus HRi Dentin UD3,5 (A3,5)	5 g
● CHRU04	Enamel Plus HRi Dentin UD4 (A4)	5 g
● CHRU05	Enamel Plus HRi Dentin UD5	5 g
● CHRU06	Enamel Plus HRi Dentin UD6	5 g
CHF 95.80		
● CHRUE1	Enamel Plus HRi Universal Enamel UE1	5 g
● CHRUE2	Enamel Plus HRi Universal Enamel UE2	5 g
● CHRUE3	Enamel Plus HRi Universal Enamel UE3	5 g
CHF 137.10		
● CHREF1	Enamel Plus HRi, Function Enamel EF1	5 g
● CHREF2	Enamel Plus HRi, Function Enamel EF2	5 g
● CHREF3	Enamel Plus HRi, Function Enamel EF3	5 g
CHF 95.80		
○ CHR1W	Enamel Plus HRi Intensive Enamel White	5 g
○ CHR1M	Enamel Plus HRi Intensive Enamel Milky	5 g
○ CHR1WS	Enamel Plus HRi Int.Enamel White Spot	5 g
CHF 107.95		
● CHFOA	Enamel Plus Opalescent Enamel Amber	5 g
● CHFOBN	Enamel Plus Opal.Enamel Blue Natural	5 g
CHF 95.80		

Bestell-Nr.	Beschreibung	Tips
● CHRTUD0	Enamel Plus HRi Tips UD0	12x0,3g
● CHRTUD0,5	Enamel Plus HRi Tips UD0,5	12x0,3g
● CHRTUD1	Enamel Plus HRi Tips UD1 (A1)	12x0,3g
● CHRTUD2	Enamel Plus HRi Tips UD2 (A2)	12x0,3g
● CHRTUD3	Enamel Plus HRi Tips UD3 (A3)	12x0,3g
● CHRTUD3,5	Enamel Plus HRi Tips UD3,5 (A3,5)	12x0,3g
● CHRTUD4	Enamel Plus HRi Tips UD4 (A4)	12x0,3g
● CHRTUD5	Enamel Plus HRi Tips UD5	12x0,3g
● CHRTUD6	Enamel Plus HRi Tips UD6	12x0,3g
CHF 95.80		
● CHRTUE1	Enamel Plus HRi Universal Enamel UE1	12x0,3g
● CHRTUE2	Enamel Plus HRi Universal Enamel UE2	12x0,3g
● CHRTUE3	Enamel Plus HRi Universal Enamel UE3	12x0,3g
CHF 137.10		
● CHRTEF1	Enamel Plus HRi, Function Enamel EF1	12x0,3g
● CHRTEF2	Enamel Plus HRi, Function Enamel EF2	12x0,3g
● CHRTEF3	Enamel Plus HRi, Function Enamel EF3	12x0,3g
CHF 95.80		
○ CHRTIW	Enamel Plus HRi Intens. Enamel White	12x0,3g
○ CHRTIM	Enamel Plus HRi Intensive Enamel Milk	12x0,3g
○ CHRTIWS	Enamel Plus HRi Int. Enamel White Spot	12x0,3g
CHF 107.95		
● CHFTOA	Enamel Plus Opalescent Enamel Amber	12x0,3g
● CHFTOBN	Enamel Plus Opal.Enamel Blue Natural	12x0,3g
CHF 95.80		

● Dentine-Massen ● Universal-Schmelzmassen ● Seitenzahn-Schmelzmassen ○ Effekt-Massen ● Opaleszente Massen

Applikationsspritze

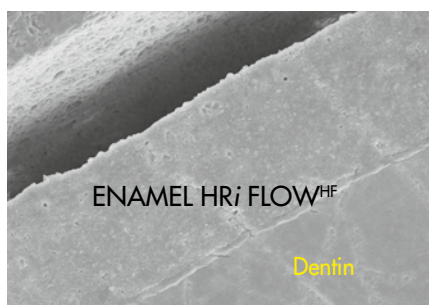
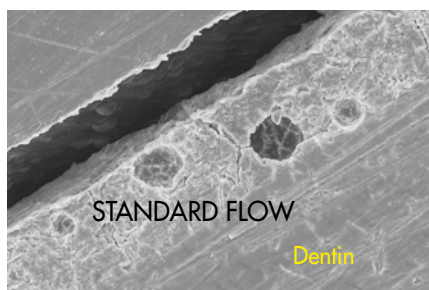
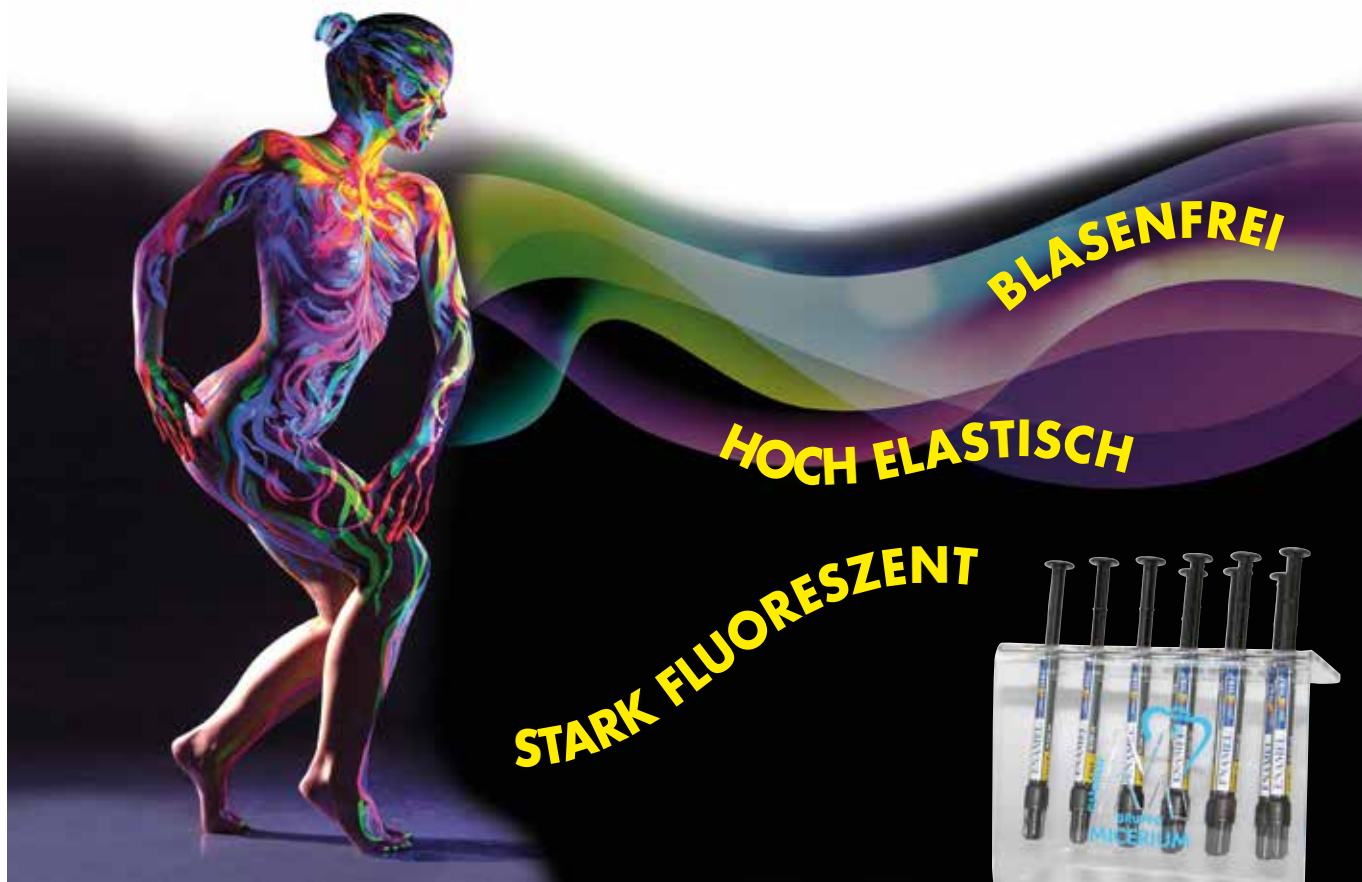


Bestell-Nr.	Beschreibung	Menge
COSSIR	Autoklavierbare Präzisionspritze für Tips	1 Stück
CHF 437.75		

Preise exklusive Mehrwertsteuer · Preisänderungen vorbehalten · 2015

ENAMEL PLUS HRi FLOW

Die nächste Generation fließfähiger Komposit



Geeignet als Kavitätenliner bei direkten und indirekten Seitenzahnrestaurationen sowie für Klasse-V Füllungen.

- Blasenfrei
- Fließfähige Dentinmassen
- Fluoreszierend
- Hoher Fülleranteil (77%)
- Farben (gemäss Vita Farbskala*)
- Ausgezeichnete Viskosität
- Überragende Elastizität
- Verbesserte Röntgensichtbarkeit
- Überragende physikalische Eigenschaften
- Spritzen à 2 g

* eingetragene Marke der Vita Zahnfabrik

Bestellinformationen

Bestell-Nr.	Beschreibung	Preis
CHR1F	Enamel plus HRi Flow Complete Kit mit 9 Spritzen à 2 g im Plexiglasänder, 9 x Dentin: UD0, UD0,5, UD1 (A1), UD2 (A2), UD3 (A3), UD3,5 (A3,5), UD4 (A4), UD5, UD6l	CHF 271.55
	Flow Seringue Refill Je Farbe, 2 g	CHF 40.20

Physikalische Eigenschaften

Preise exklusive Mehrwertsteuer · Preisänderungen vorbehalten · 2015

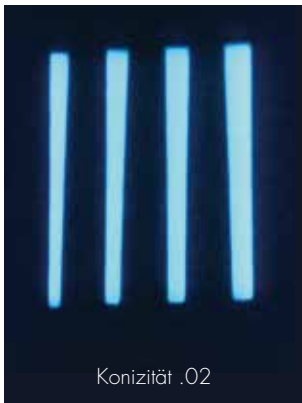
Produkt	Fülleranteil %	Vickershärte MPa	Elastizitätsmodul MPa	Biegefestigkeit MPa	Druckfestigkeit MPa	Radio-Opazität
HRi Flow ^{HF}	77	770	13485	148	394	210% Al
Standard Flow	55	350	6000	120	350	30% Al

ENA POST

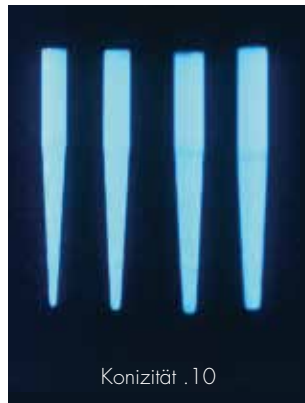
Die Komposit-Faserstifte in 2 Konizitäten



Perfekte Integration, Funktionalität und Ästhetik mit Ena Post-Glasfaserstift und Enamel Plus HRi (Bilder Prof. Lorenzo Vanini)



Konizität .02



Konizität .10

Stifte im UV-Licht aufgenommen

- Fluoreszent
- Gleiche Elastizität wie Dentin
- Perfekte Integration in Zahn, Befestigungszement und Aufbaumaterial
- Der einzige Wurzelstift mit silaniserten Fasern eingebettet in Enamel plus HRi Komposit
- Röntgensichtbar
- Farbkodiert

Auswahl



Restauration 2% Konizität



Restauration 10% Konizität



BESTELLINFORMATIONEN



Beschreibung	Preis
CP0200 Ena Post Kit (Konizität: 2 %), Inhalt: 5 × Ena Post Fiber Post Ø 0,8 – 1,25 mm 5 × Ena Post Fiber Post Ø 1,0 – 1,45 mm 5 × Ena Post Fiber Post Ø 1,2 – 1,65 mm 5 × Ena Post Fiber Post Ø 1,4 – 1,88 mm 4 × Ena Post Vorbohrer (1 × jede Größe)	CHF 283.25
CP0208 10 × Ena Post Fiber Post Ø 0,8–1,25 mm	CHF 84.35
CP0210 10 × Ena Post Fiber Post Ø 1,0–1,45 mm	CHF 84.35
CP0212 10 × Ena Post Fiber Post Ø 1,2–1,65 mm	CHF 84.35
CP0214 10 × Ena Post Fiber Post Ø 1,4–1,88 mm	CHF 84.35
CPF0208 1 × Ena Post Vorbohrer, weiss (Ø 0,8–1,25 mm)	CHF 24.80
CPF0210 1 × Ena Post Vorbohrer, gelb (Ø 1,0–1,45 mm)	CHF 24.80
CPF0212 1 × Ena Post Vorbohrer, blau (Ø 1,2–1,65 mm)	CHF 24.80
CPF0214 1 × Ena Post Vorbohrer, schwarz (Ø 1,4–1,88mm)	CHF 24.80

Beschreibung	Preis
CP01000 Ena Post Kit (Konizität: 10 %), Inhalt: 5 × Ena Post Fiber Post Ø 0,5 – 1,6 mm 5 × Ena Post Fiber Post Ø 0,7 – 1,8 mm 5 × Ena Post Fiber Post Ø 0,9 – 2,0 mm 4 × Ena Post Fiber Post Ø 1,1 – 2,2 mm Ena Post Vorbohrer (1 × jede Größe)	CHF 381.60
CP1005 10 × Ena Post Fiber Post Ø 0,5–1,6 mm	CHF 105.50
CP1007 10 × Ena Post Fiber Post Ø 0,7–1,8 mm	CHF 105.50
CP1009 10 × Ena Post Fiber Post Ø 0,9–2,0 mm	CHF 105.50
CP1011 10 × Ena Post Fiber Post Ø 1,1–2,2 mm	CHF 105.50
CPF1005 1 × Ena Post Vorbohrer, weiss (Ø 0,5–1,6 mm)	CHF 24.80
CPF1007 1 × Ena Post Vorbohrer, gelb (Ø 0,7–1,8 mm)	CHF 24.80
CPF1009 1 × Ena Post Vorbohrer, blau (Ø 0,9–2,0 mm)	CHF 24.80
CPF1011 1 × Ena Post Vorbohrer, schwarz (Ø 1,1–2,2mm)	CHF 24.80



ENA CEM^{HF}

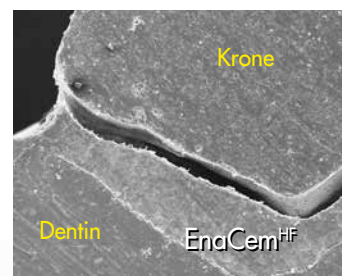
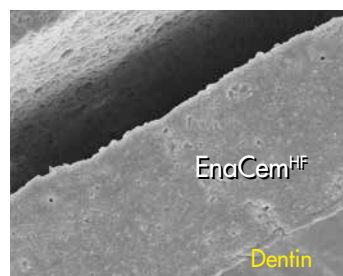
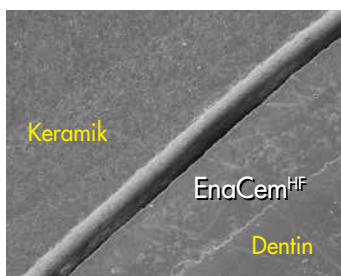
Das dualhärtende Befestigungs-Komposit



Perfekte Biokompatibilität mit Ena Post 2% und Ena Cem^{HF}

Perfekte Versiegelung des Kanals mit Ena Cem^{HF} und Ena Post 10%

Die Homogenität des EnaCem^{HF} im Vergleich zu einem herkömmlichen, gering viskosen, dualhärtenden Zement, mit Luftbläschen.



- Hoch gefüllt (Füllgewicht: 77 %)
- Gleiche physikalischen Eigenschaften wie Enamel plus HRI
- Keine Luftblasen
- Schichtstärke < 50 µm
- Fluoreszent und röntgensichtbar

Indikation

- Befestigung von Kronen und Brücken
- Stiftzementierung und Stumpfaufbau
- Befestigung von Veneers aus Komposit und Keramik, Inlay & Onlay



Physikalische Eigenschaften

Produkt	Schichtstärke (Druck 35N)	Vickers-härte MPa	Elastitäts-modul MPa	Biege-festigkeit MPa	Druck-festigkeit MPa	Radio-Opazität
Ena Cem^{HF}	45 µm	670	12'850	116	342	210% Al
Zement-Flow dual/lichthärtend	28 / 55 µm	270	5'471	88	216	30% Al
Hochviskoses Komposit	> 500 µm	600/700	8'000/11'000	140	400	

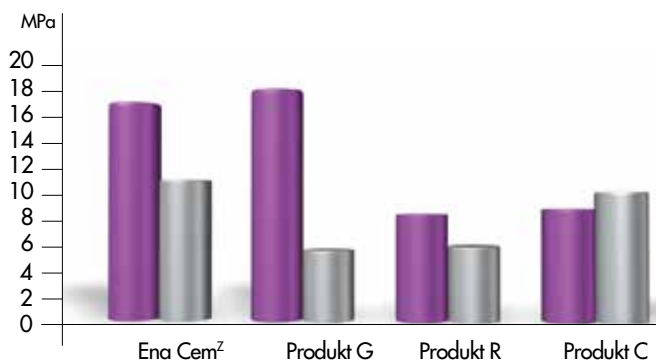
BESTELLINFORMATIONEN

Bestell-Nr.	Beschreibung	Preis
CPCCK	Ena Cem^{HF} Dualzement Intro Kit , Inhalt: 4 x 3g Ena Cem HF Farben: UD1, UD2, UD3, UD4 2ml Ena Bond Bonding 2ml Ena Bond Bonding Katalysator 2ml Ena Etch Ätzel (37 %) Automisch-Tips + Intraoral-Tips Orange Applikatoren mit Stopfen	CHF 440.85

Bestell-Nr.	Beschreibung	Preis
CPCUD1	Ena Cem HF Automischspritze UD 1, 8g	CHF 138.50
CPCUD2	Ena Cem HF Automischspritze UD 2, 8g	CHF 138.50
CPCUD3	Ena Cem HF Automischspritze UD 3, 8g	CHF 138.50
CPCUD4	Ena Cem HF Automischspritze UD 4, 8g	CHF 138.50
CPCTIPN	Ena Cem Automisch-Tips, 50 Stück	CHF 50.15
CPCTIPL	Ena Cem Intraoral-Tips, weiss, 25 Stück	CHF 18.05
CPC	Ena Cem Low Viscosity, 8g (Dualzement mit geringer Viskosität)	CHF 138.55

Selbsthärtender Zement für Zirkonium

Spezieller Zement für das Befestigen von prothetischen Zirkonoxid-Rekonstruktionen, sowohl auf natürlichen Zähnen als auch auf Implantaten.



Bestell-Nr.	Beschreibung	Preis
CPCZK	Ena Cem² Intro Kit (für Zirkonium) Selbsthärtender Zement, 8g Primer, 5ml	CHF 191.50
CPCZ	Ena Cem ² Zirkonium Zement selbsthärtend, 8g	CHF 150.60
CPCZP	Ena Cem ² Primer (für Zirkonium)	CHF 87.45

- 24-Stunden Wasserlagerung (37 °C)
- 48-Stunden Kochtest (100 °C)



ms·dental

MS Dental AG

Dentalprodukte • Produits dentaires

Juraweg 5 • CH-3292 Busswil

Tel. +41 32 387 38 68 • Fax +41 32 387 38 78

info@msdental.ch • www.msdental.ch