

# Clip · Clip F · Clip Flow

LICHTHÄRTENDES FÜLLUNGSMATERIAL FÜR  
TEMPORÄRE VERSORGUNGEN



# Clip · Clip F · Clip Flow

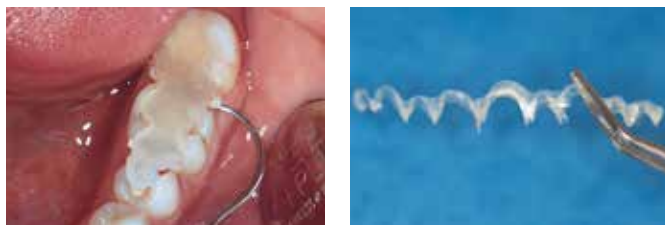
## ZEITSPAREND FÜR IHRE PRAXIS

Clip, Clip F bzw. Clip Flow sind ideale Composite-Materialien für das Legen von provisorischen Füllungen aller Art. Die Indikationen reichen von der Anwendung im Rahmen der Inlay- / und Onlay-Technik bis zu wiederholten temporären Verschlüssen bei endodontischen Behandlungen. Clip Flow kann darüber hinaus als Unterfüttungsmaterial, zum Ausblocken, zum Abdecken des Gingivasaumes, zur Fixierung von Kunststoffmatrizen während der Füllungslegung sowie als Verschluss von Wurzelkanalzugängen genutzt werden.

### Dreifach zeitsparend für Ihre Praxis

Clip ist ein Einkomponenten-Füllungsmaterial, mit dem ein sauberer, provisorischer Verschluss gelegt werden kann. Die Anwendung des Materials ist zeitsparend, da dieses mit einer Halogen- / LED-Polymerisationslampe ausgehärtet werden kann.

Clip bleibt auch nach der Aushärtung weiterhin elastisch und kann vor der endgültigen Versorgung der Kavität mit einem geeignetem Instrument in einem Stück entfernt werden.



Einfaches Entfernen in einem Stück in allen Indikationsbereichen

Quelle: Dr. Peter Bastobbe, Mainleus

Zudem wird die Kavität aufgrund der hervorragenden Abdichtung vor Eindringen von Essensresten und Bakterien geschützt. Clip vereint somit viele Vorteile in nur einem Material. Der Behandlungsablauf wird für Sie einfacher und zeitsparender. Die unkomplizierte Handhabung, die hohe Wirtschaftlichkeit, die Materialersparnis und das leichte Entfernen der provisorischen Füllung sprechen für Clip.

### Inlay- / und Onlay-Technik

Ein Vorteil aller Clip-Produkte ist die einfache Anwendung im Rahmen der Inlay- / und Onlay-Technik. Dadurch, dass sich Clip in einem Stück entfernen lässt, entfällt ein Ausbohren der provisorischen Füllung aus der Kavität. Diese ist daher nach dem Entfernen von Clip unverändert und der Sitz der definitiven Restauration wird nicht beeinträchtigt.



Applikation von Clip Flow in die Kavität



Ergebnis

### Endodontische Behandlungen

Auch in der Endodontie finden Clip-Produkte ihre Anwendung: Bei länger andauernden Wurzelbehandlungen über mehrere Sitzungen dichtet Clip die Kavität speicheldicht ab und schützt so vor Eindringen von Keimen. Vorteilhaft ist auch hier die einfache und zeitsparende Handhabung des Materials bei wiederholtem Verschluss und Wiedereröffnen des Zugangs für die endodontische Behandlung.

### Clip F – mit Fluoridabgabe

In Clip F sind zusätzlich Fluoride enthalten, somit vereint Clip F die Vorteile von Clip und einer kontinuierlichen Fluoridfreisetzung in der frisch präparierten Kavität.

# Clip Flow

## VIELSEITIG UND FLIESSFÄHIG

### Clip Flow als Unterfütterungsmaterial

Provisorische Kronen und Brücken können mit Clip Flow hervorragend unterfüttert werden, sodass bis zur definitiven Versorgung eine perfekte Passung garantiert werden kann.

### Clip Flow zum Ausblocken

Vor einer Abdrucknahme stellt Clip Flow beispielsweise das ideale Hilfsmittel zum Ausblocken von untersichgehenden Bereichen dar. Mit Clip Flow lässt sich so die Abdrucknahme entschieden vereinfachen.



Applizieren von Clip Flow



Polymerisieren



Ausgeblockte Interdentalräume



Entfernen von Clip Flow

### Gingivaschutz mit Clip Flow

Mit Clip Flow können Sie zum Schutz der Zähne, zum Beispiel bei der Verwendung von In-Office-Bleichmitteln, einen Gingivaschutz aufgetragen. Es dient als Barriere für Bleichmittel und schützt das umgebende Weichgewebe und nicht zu bleichende Zähne. Das Abdecken des Gingivasaumes geschieht mit Clip Flow schnell und einfach.



Auftragen Gingivaschutz



Entfernen in einem Stück

### Fixierung von Kunststoffmatrizen mit Clip Flow

Clip Flow ermöglicht die einfache Fixierung von Kunststoffmatrizen, damit diese während einer Füllungslegung optimal an ihrem Platz gehalten werden.



Fixierung der Matrizze



Wiederherstellung der Zahnform und Funktion

Quelle: Dr. Walter Denner, Fulda

### Implantat-Abutments

Der Zugang der Verbindungsschraube zwischen Abutment und Implantat wird häufig mit einem temporären Material verschlossen, um bei der definitiven Befestigung der Restauration auf dem Abutment zu verhindern, dass Befestigungszement in diesen Zugang gelangt und ihn so permanent verschließt. Mit Clip Flow lässt sich dies schnell, komfortabel und reversibel umsetzen.



Abutment mit offenem Zugang



Verschluss des Zugangs mit Clip Flow



Lichthärten des Materials



Fertiggestellter Verschluss

Quelle: Dr. Walter Denner, Fulda

## Clip · Clip F · Clip Flow

### LICHTHÄRTENDES FÜLLUNGSMATERIAL FÜR TEMPORÄRE VERSORGUNGEN

#### Indikationen

Alle Arten von temporären Füllungen  
Temporärer Schutz bei der Inlay- / und Onlay-Technik

#### Weitere Indikationen Clip Flow

Verschluss von Implantatschrauben-Öffnungen  
Unterfütterungsmaterial für provisorische Kronen und Brücken  
Ausblockmaterial für untersichgehende Bereiche im  
Zahnbogen, z. B. vor der Abdrucknahme  
Abdecken des Gingivasaumes  
Fixierung von Kunststoffmatrizen während der Füllungslegung  
Temporäre Füllungen von Kavitäten und Verschluss von  
Wurzelkanalzugängen

#### Vorteile

- Leicht zu platzieren – leicht in einem Stück zu entfernen
- Präparationsgrenzen bleiben erhalten
- Belastbar und speicheldicht
- Nicht klebrig
- Zeitsparend durch Lichthärtung
- Elastisch
- Fließfähig (Clip Flow)
- NDT®-Spritze (Clip Flow)

#### Handelsformen

##### Clip

REF 1284	Spritze 2 × 4 g
REF 1285	Spritze 3 × 4 g
REF 1287	Caps 25 × 0,25 g
REF 9301	Dispenser – Caps

##### Clip F

REF 1289	Spritze 2 × 4 g
REF 1283	Spritze 3 × 4 g

##### Clip Flow

REF 1282	Spritze 2 × 1,8 g
REF 2148	Applikationskanülen Typ 46, 100 Stück



VOCO GmbH  
Anton-Flettner-Straße 1-3  
27472 Cuxhaven  
www.voco.de

#### VOCO-Kundenservice

Tel.: +49 (0) 4721-719-1111  
Fax: +49 (0) 4721-719-2931  
service@voco.de

Zu beziehen durch: