

Quelle: Dr. Marcelo Balsamo, São Paulo / Brasilien

Vococid®

MITTEL FÜR DIE SÄURE-ÄTZ-TECHNIK



Vococid®

MITTEL FÜR DIE SÄURE-ÄTZ-TECHNIK (ENTHÄLT PHOSPHORSÄURE 35 %)

Indikationen

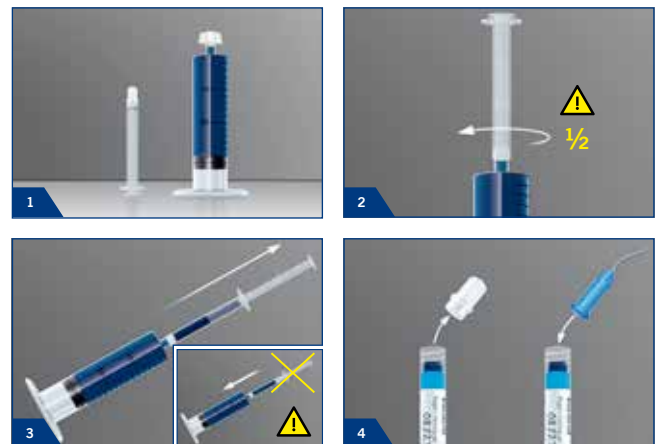
Ätzen von Schmelz und Dentin im Rahmen der Selective- oder Total-Etch-Technik

Vorteile

- Enthält 35 % Orthophosphorsäure
- Erreichen eines optimalen Ätzmusters
- Blaue Einfärbung
 - Erleichterung und Kontrolle der Applikation
 - Rückstände können erkannt und abgespült werden
- Für jede Anwendungssituation bietet VOCO die passende Konsistenz
 - Gel, wenn es auf die präzise Anwendung ankommt: standfest, tropft nicht, punktgenaue Applikation durch dünne Kanüle
 - Flüssigkeit auch für tiefe Fissuren und großflächigere Behandlungen
- Bewährte Qualität

Vorratshaltung

NEU: Die 30 ml-Spritze zum Nachfüllen mit dem bewährten Vococid-Ätzel bietet ein optimales Preis- / Leistungsverhältnis. Die 2 ml-Spritzen können einfach und schnell aufgefüllt und angewendet werden.



Handelsformen

- | | |
|----------|---|
| REF 1063 | Spritze 5 ml, Applikationskanülen Typ 42 |
| REF 1066 | Flasche 2 x 3 ml |
| REF 1224 | Spritze 5 x 2 ml, Applikationskanülen Typ 48 |
| REF 1255 | Spritze 30 ml, Spritze 2 x 2 ml ungefüllt, Applikationskanülen Typ 48 |
| REF 1256 | Spritze 10 x 2 ml ungefüllt, 10 x Etiketten |
| REF 2310 | Applikationskanülen Typ 42, 30 Stk. |
| REF 2132 | Applikationskanülen Typ 48, 50 Stk. |

VOCO GmbH
Anton-Flettner-Straße 1-3
27472 Cuxhaven
www.voco.de

VOCO-Kundenservice

Tel.: +49 (0) 4721-719-1111
Fax: +49 (0) 4721-719-109
service@voco.de

Zu beziehen durch: