



Vertrauen

Zuverlässigkeit

Ästhetik



# Empress® Direct

Direct Esthetic Composite



Beeindruckende Ästhetik in neuer Form

# IPS Empress® System

Ein bewährtes System... mit neuen Optionen



Seit fast 20 Jahren steht IPS Empress für höchste Ästhetik bei der Rekonstruktion dentaler Defekte. Mehr als 37 Millionen gefertigte Restaurationen sprechen für die langlebige Natürlichkeit, den anhaltenden Erfolg und den hohen Qualitätsstandard.

Das beliebte IPS Empress System wurde gezielt weiter entwickelt und setzt nach wie vor entscheidende Impulse bezüglich Ästhetik, Funktionalität und Verarbeitung.

Im Jahr 2004 wurde das Produktportfolio durch die Einführung der neuen Presskeramik IPS Empress Esthetic optimiert.

Seit der Einführung von IPS Empress CAD im Jahr 2006 können auch mit CAD/CAM in der Zahnarztpraxis ästhetische Restaurationen hergestellt und direkt eingesetzt werden.

IPS Empress Direct ist das neueste Mitglied der IPS Empress Familie. Es verbindet die Ästhetik der Keramik ideal mit den Anwendungsvorteilen eines Composites.

## IPS Empress® System

Press



IPS Empress Esthetic

CAD/CAM



IPS Empress CAD

Composite



IPS Empress Direct

# IPS Empress® Direct

Die Ästhetik der Keramik mit den Anwendungsvorteilen eines Composites



IPS Empress Direct ist ein universelles, hochästhetisches Nano-hybrid-Composite für die direkte Füllungstherapie. Durch die natürlich wirkende Opazität, Fluoreszenz und Opaleszenz des auf Hochglanz polierbaren Materials lassen sich naturgetreue, ästhetische Restaurationen mit bemerkenswerter Effizienz herstellen.

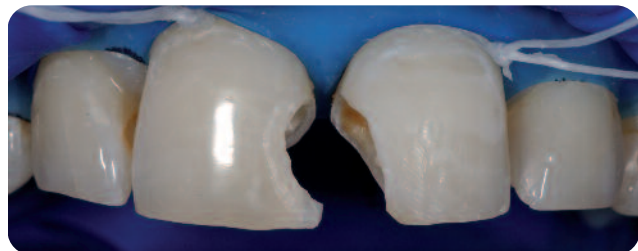
Die neue Composite-Technologie, auf der IPS Empress Direct basiert, wurde von Wissenschaftlern in Zusammenarbeit mit Dentalfachleuten und Farbspezialisten entwickelt. Sowohl das Handling als auch die physikalischen Eigenschaften und die natürliche Farbgebung wurden dabei optimiert. Die IPS Empress Direct-Füllstoffe bestehen in chemischer Hinsicht aus den gleichen Hauptbestandteilen wie die IPS Empress Keramik. Daher ist IPS Empress Direct die perfekte Ergänzung zum IPS Empress System, da man mit diesem Material sehr ästhetische direkte Füllungen erzielen kann.

Geben Sie mit IPS Empress auch Ihren anspruchvollsten Patienten ihr strahlendes Lächeln zurück. Denn das IPS Empress-System ist auch zukünftig das Synonym für hochästhetische Restaurationen.

## Highlights:

Beeindruckende Ästhetik in neuer Form

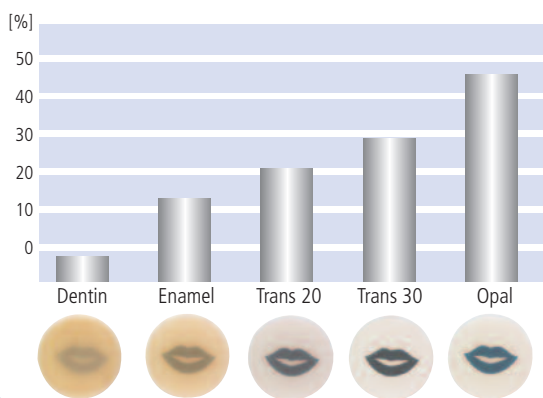
- angenehmes Handling
- intuitive Schichttechnik
- naturgetreue Farben
- exzellente Polierbarkeit



# IPS Empress® Direct

Universell anwendbares Composite-System in 32 Farben und 5 Transluzenzstufen. Mit den naturnahen Farben und Opazitäten lassen sich natürlich schöne Restaurationen herstellen.

Die 5 Transluzenzabstufungen von IPS Empress Direct



## Transluzenz und Opazität

Da Dentin opaker ist als Schmelz, können die typischen optischen Eigenschaften natürlicher Zähne nicht mit einer einzigen Farbe imitiert werden. Die Dentin- und Schmelzmassen von IPS Empress Direct zeigen eine ausgewogene Transluzenz und ergänzen einander ideal. Sie bieten Ihnen alle Möglichkeiten, um Restaurationen von aussergewöhnlicher Ästhetik und perfekter Farbgebung für jeden Patientenfall herzustellen. Die Dentinmassen von IPS Empress Direct besitzen eine höhere Opazität und Farbsättigung und unterstützen so die finale Optik optimal aus der Tiefe heraus.

Die Transluzenz der Schmelzmassen von IPS Empress Direct wurde so eingestellt, dass eine natürliche Tiefenwirkung erzielt und eine Streuung der Dentinfarben erreicht wird. Weitere transluzente Abstufungen erhält man mit Trans 20, Trans 30 und der Opalmasse. So wird eine durchgängige Farbgestaltung ermöglicht.

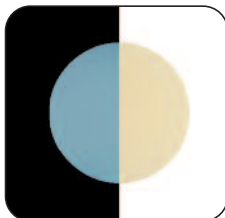
## Schnelle und exakte Farbbestimmung

Zwei autoklavierbare Farbschlüssel mit den verschiedenen Farben und Transluzenzgraden der IPS Empress Direct-Materialien erleichtern die Farbwahl. Wie bei den IPS Empress Vollkeramik-Materialien sind die Plättchen der Farbschlüssel aus hochwertiger Keramik gefertigt. Damit ist eine optimale Farbstabilität und somit eine dauerhaft verlässliche Farbbestimmung gewährleistet.



## Neue opaleszente Masse

Opaleszenz zeigt sich bei natürlichen Zähnen im Schneidekantenbereich. Einfach ausgedrückt, basiert dieser Effekt auf der Tatsache, dass langwelliges (rotes) und kurzwelliges (blaues) Licht unterschiedlich gestreut werden. Bei Auflicht zeigt ein natürlicher Zahn eine bläuliche Färbung, die bei Durchlicht in ein rötliches Orange übergeht. Dieser Effekt kann bei der Herstellung von Restaurationen mit der opaleszenten Masse nachgeahmt werden.



Opaleszenz-Effekt

## Hochglanz-Politur

Durch die optimale Größenverteilung der Füllerpartikel werden Restaurationen mit IPS Empress Direct Composite gut, schnell und dauerhaft auf Hochglanz poliert. Der Glanz nach der Politur ist mit dem von IPS Empress Esthetic und IPS Empress CAD vergleichbar.

vorher



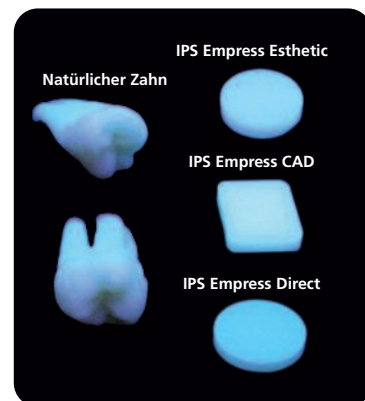
nachher



Dr. Arnd Peschke, Ivoclar Vivadent AG, Liechtenstein

## Naturähnliche Fluoreszenz

Fluoreszenz wird durch spezielle Pigmente erzeugt, die Energie aus UV-Licht absorbieren und dieses sofort als sichtbares Licht wieder abgeben. Diese Pigmente sind in den Materialien des IPS Empress Systems entsprechend eingesetzt, um eine natürliche fluoreszierende Wirkung zu erzeugen.



Fluoreszenz-Effekt

## Astropol und Astrobrush

Wir empfehlen die Restaurationen mit dem 3-Schritt-Poliersystem Astropol zu polieren. Danach kann das Resultat mit Astrobrush verfeinert werden.



# IPS Empress® Direct

Schicht für Schicht zu natürlicher Ästhetik

Mit dem IPS Empress Direct-System lassen sich natürlich wirkende Restaurationen realisieren. Einfach das, was Sie entfernt haben, mit den perfekt aufeinander abgestimmten Dentin-/

Schmelzmassen ersetzen – fertig! Für die Dentinschicht wird die entsprechende Dentinmasse, die vorher mit Hilfe des IPS Empress Direct-Farbschlüssels bestimmt wurde, verwendet. Der Aufbau

der Schmelzschicht erfolgt analog. Bei IPS Empress Direct sind keine komplizierten Techniken nötig.



**Schritt 1:**  
Präparation des Zahnes



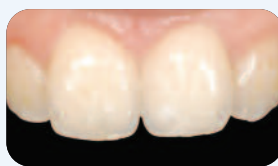
**Schritt 2:**  
Dentinschicht mit der entsprechenden Dentinmasse aufbauen (z.B. A2 Dentin)



**Schritt 3:**  
Schmelzbereich mit der entsprechenden Schmelzmasse ergänzen (z.B. A2 Enamel)



**Schritt 4:**  
Ausarbeitung und Hochglanz-Politur, (z. B. mit Astropol und Astrobrush)



**Dr. Markus Lenhard, Schweiz**  
«Besser und einfacher kann man natürliche Opaleszenz nicht wiedergeben. Das Material lässt sich sehr einfach polieren und man erhält dadurch eine exzellent glänzende Restauration.»



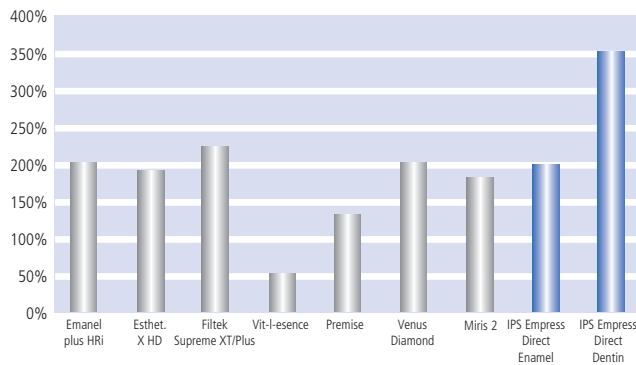
**Dr. Arnd Peschke, Ivoclar Vivadent AG, Liechtenstein**  
«Dieses Material ermöglicht sowohl im Front- als auch im Seitenzahnbereich Füllungen, die perfekt die natürlichen Strukturen imitieren.

Das angenehme Handling und die lange Verarbeitungszeit machen das anatomische Schichten des Materials zu einem Vergnügen.»

# IPS Empress® Direct

Was Ihnen die Arbeit erleichtert

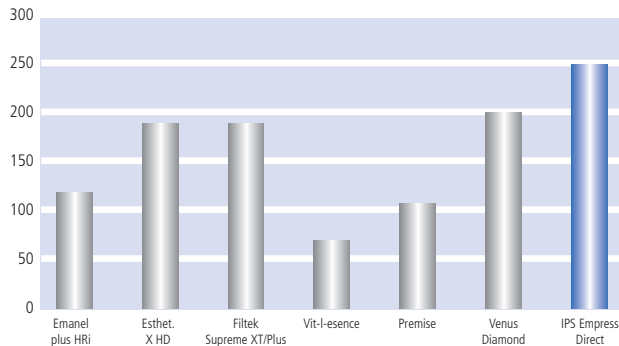
## Röntgenopazität [%Al]



IPS Empress Direct-Dentin hat eine Röntgenopazität von 350 % Al, das natürliche Dentin besitzt eine Röntgenopazität von 100 % Al. Dieser Unterschied erlaubt eine verlässliche Röntgendiagnose.

Interne Untersuchung F&E, Ivoclar Vivadent AG, Schaan, (gemessen gemäss ISO 4049), Februar 2009  
 Emanel plus HRI (Micerium) b.2008004416; Esthet.X HD (Dentsply) b.00808251; Filtek Supreme XT (3M Espe) b.7EC; Miris2 (Coltene) b.0156133; Venus Diamond (Heraeus Kulzer) b.010021; Vit-I-esence (Ultradent) b.B3RLN; Renamel Microfill (Cosmedent) b.080301H; Premise (Kerr Hawe) b.3080533

## Lichtunempfindlichkeit [s]



IPS Empress Direct hat gegenüber vergleichbaren Materialien eine deutlich geringere Lichtempfindlichkeit, auch gegenüber OP-Licht. Dies bietet eine ausreichend lange Zeit zum Modellieren, damit die Restauration optimal gestaltet werden kann.

Interne Untersuchung F&E, Ivoclar Vivadent AG, Schaan, (gemessen gemäss ISO 4049), Februar 2009  
 Emanel plus HRI (Micerium) b.2008004416; Esthet.X HD (Dentsply) b.0808251; Filtek Supreme XT (3MEspe) b.7EP; Venus Diamond (Heraeus Kulzer) b.010021; Vit-I-esence (Ultradent) b.B3RLN; Premise (Kerr Hawe) b.3080533

## Alles aus einer Hand

Beste Voraussetzungen für dauerhafte, höchästhetische Composite-Füllungen und adhäsiv befestigte Keramikrestaurationen schafft Ivoclar Vivadent durch perfekt aufeinander abgestimmte Produkte.



Hochleistungslichtgerät bluephase®

# IPS Empress® Direct

Beeindruckende Ästhetik in neuer Form



## Lieferformen

### Spritzen



#### Basic Kit

8 x 3 g Spritzen IPS Empress Direct  
 1 x A1, 1 x A2, 1 x A3 Dentin  
 1 x A1, 1 x A2, 1 x A3 Enamel  
 1 x Opal, 1 x Trans 30

Autoklavierbare Farbschlüssel  
 1 x Enamel/Translucent  
 1 x Dentin

Vivapad  
 Clinical guide

#### Refill

**Dentin 1 x 3 g:**  
 A1, A2, A3, A3,5, A4, IVA5, IVA6  
 B1, B2  
 C3  
 D2  
 Bleach L, Bleach XL

**Enamel 1 x 3 g:**  
 A1, A2, A3, A3,5, A4  
 B1, B2, B3, B4  
 C1, C2, C3  
 D2, D3  
 Bleach L, Bleach XL

**Translucent 1 x 3 g:**  
 Trans 30  
 Trans 20  
 Opal

### Cavifil



#### Basic Kit

80 x 0.2 g Cavifil  
 IPS Empress Direct  
 10 x A1, 10 x A2, 10 x A3  
 Dentin  
 10 x A1, 10 x A2, 10 x A3  
 Enamel  
 10 x Opal, 10 x Trans 30

Autoklavierbare Farbschlüssel  
 1 x Enamel/Translucent  
 1 x Dentin

Vivapad  
 Clinical guide

#### Refill

**Dentin 10 x 0.2 g:**  
 A1, A2, A3, A3,5, A4, IVA5, IVA6  
 B1, B2  
 C3  
 D2  
 Bleach L, Bleach XL

**Enamel 10 x 0.2 g:**  
 A1, A2, A3, A3,5, A4  
 B1, B2, B3, B4  
 C1, C2, C3  
 D2, D3  
 Bleach L, Bleach XL (2)

**Translucent 10 x 0.2 g:**  
 Trans 30  
 Transl 20  
 Opal