

# IN KOMBINATION EINFACH BESSER



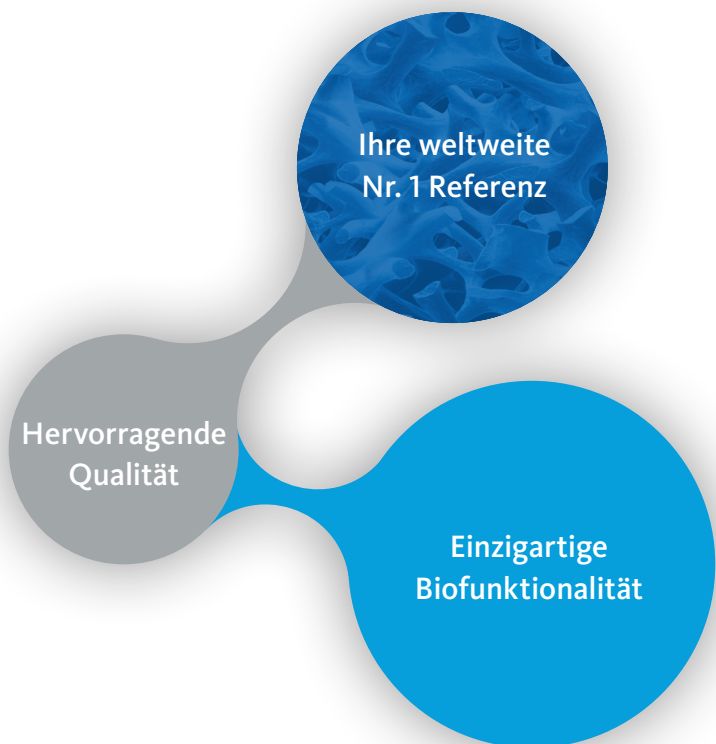


IHRE MAGISCHEN HÄNDE –  
UNSERE HERVORRAGENDEN PRODUKTE



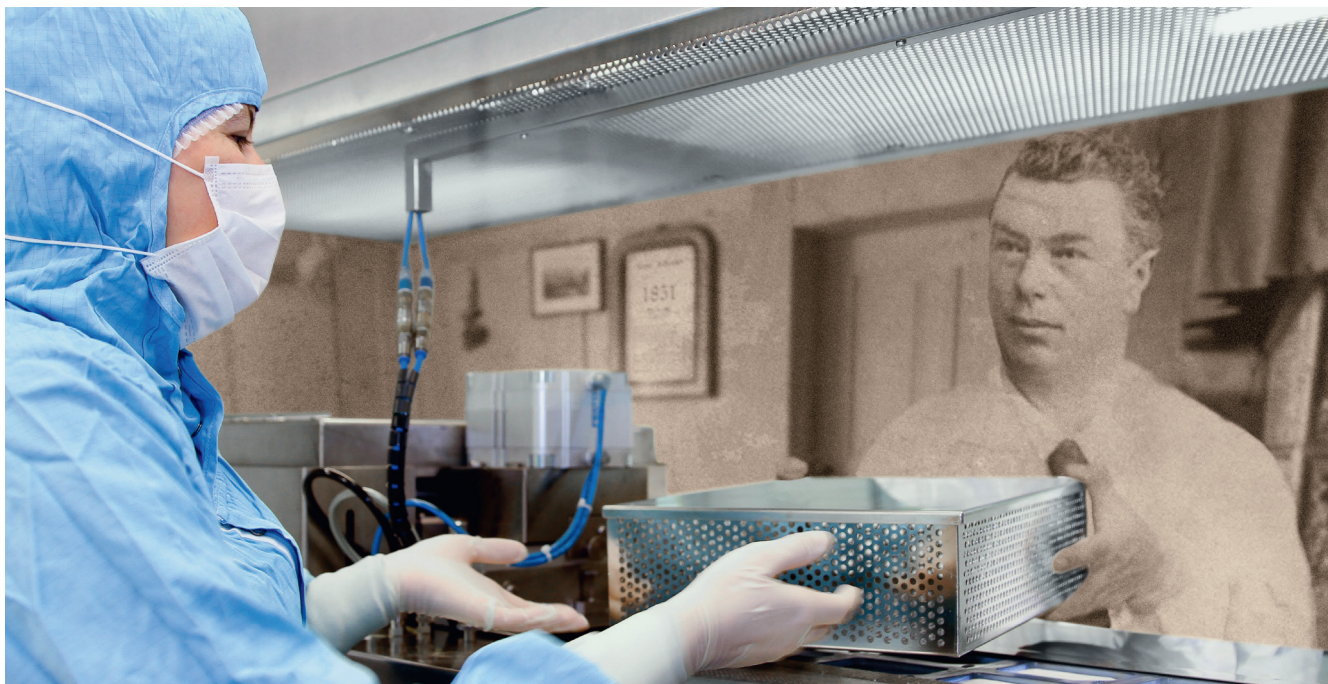
# INHALT

Geistlich Biomaterials – Vom Pionier zum Experten	4
Das Dream-Team: Geistlich Bio-Oss® und Geistlich Bio-Gide®	5
Arbeiten Sie mit der Nr. 1	6
Nicht alle Biomaterialien sind gleich – Schauen sie genauer hin!	7
Aufeinander abgestimmte Abläufe bei der Knochenregeneration	8
All unser Wissen in ihren Händen	10
Für jede Herausforderung die geeignete Lösung	12
Indikationen / Produktlösungen	14
Entspannen Sie sich – Vertrauen Sie in unsere Produkte	15





# GEISTLICH BIOMATERIALS – VOM PIONIER ZUM EXPERTEN



Dr. E. Geistlich, Gründer der Firma Geistlich, steht mit seiner Expertise am Ursprung dessen was wir heute sind: Nr. 1 in der regenerativer Zahnmedizin.

Dr. Peter Geistlich schuf dank intensiver Forschung und enger Zusammenarbeit mit Wissenschaftlern und Zahnärzten vor über 30 Jahren wegweisende Produkte für die gesteuerte Knochenregeneration (GBR).

Erstmals wurden organische Komponenten vom Knochen entfernt ohne dessen Mikrostruktur und mineralische Zusammensetzung zu verändern. Auf diese Weise entstand Geistlich Bio-Oss<sup>®</sup>, ein Knochenersatzmaterial bovinen Ursprungs, welches dem menschlichen Knochen in Struktur und chemischer Zusammensetzung sehr ähnlich ist.

In der Folge gelang Dr. Peter Geistlich mit der Entwicklung von Geistlich Bio-Gide<sup>®</sup>, einer natürlichen Bilayer-Kollagenmembran, ein weiterer Meilenstein. Sie ermöglicht eine vereinfachte Operationstechnik und löste damit den damaligen Standard, die nicht resorbierbaren e-PTFE Membranen, ab. Darüber hinaus verfügt Geistlich Bio-Gide<sup>®</sup> über bemerkenswerte Wundheilungseigenschaften und hat dadurch die Knochenregeneration revolutioniert.<sup>1</sup>

## Expertise in der Kollagen-Verarbeitung

Seit über 160 Jahren hat sich Geistlich nebst der Aufbereitung von Knochen auch in der Kollagen-Verarbeitung spezialisiert und diese Expertise von Generation zu Generation weiterentwickelt. Herstellprozesse und -anlagen wurden laufend optimiert und gelten als State-of-the-art in ihrem Bereich. Das Sortiment umfasst heute viele spezialisierte Kollagenprodukte für unterschiedliche Anwendungen, wie Produkte mit Barrierefunktion (Geistlich Bio-Gide<sup>®</sup>), mit Leitschieneffekt für die Weichgeweberegeneration (Geistlich Mucograft<sup>®</sup>) oder auch Produkte für eine besonders einfache Handhabung (Geistlich Bio-Oss<sup>®</sup> Collagen).



<sup>1</sup> Zitzmann NU et al., Int J Oral Maxillofac Implants. 1997 Nov-Dec;12(6):844-52.



# DAS DREAM-TEAM: GEISTLICH BIO-OSS® UND GEISTLICH BIO-GIDE®

Gesteuerte Knochenregeneration (GBR) mit Geistlich Biomaterialien

Die gesteuerte Knochenregeneration nutzt die Regenerationsfähigkeit des Körpers für den Wiederaufbau von verloren gegangenen Knochen. Im Vergleich zu anderen regenerativen Techniken hat sich die GBR dabei als besonders verlässlich erwiesen.<sup>2</sup> Sogar bei komplizierten Ausgangssituationen können sowohl funktional als auch ästhetisch überzeugende Resultate erzielt werden.

Die Erfolgsgeschichte der gesteuerten Knochenregeneration ist das Resultat einer engen und inspirierenden Zusammenarbeit zwischen Geistlich Biomaterials und den führenden Spezialisten im Dentalbereich. Die kombinierte Anwendung von Geistlich Bio-Oss® und Geistlich Bio-Gide® im Rahmen der gesteuerten Knochenregeneration gilt heutzutage bei einer Vielzahl an Indikationen als Standardtherapie.<sup>4</sup>

## In Kombination einfach besser

Mit Geistlich Bio-Oss® und Geistlich Bio-Gide® kann sich der Zahnspezialist auf zwei aufeinander abgestimmte Produkte verlassen, die wissenschaftlich umfangreich dokumentiert sind und sich in der Praxis millionenfach bewährt haben.

- > Hohe langfristige Implantatüberlebensrate<sup>3</sup>
- > Ausgezeichnete ästhetische Langzeitresultate<sup>4</sup>
- > Einfach und sicher in der Anwendung



Prof. Daniel Buser  
BERN, SCHWEIZ

**„GBR mit Biomaterialien von Geistlich Biomaterials ist in ästhetischer und funktionaler Hinsicht erfolgreich, hochgradig zuverlässig und mit einem geringen Risiko für ästhetische Komplikationen behaftet.“**

<sup>2</sup> Aghaloo TL et al., Int J Oral Maxillofac Implants 2007; 22(suppl):49-70.

<sup>3</sup> Jung R et al., Clin Oral Implants Res. 2013 Oct;24(10):1065-73.

<sup>4</sup> Buser D et al., J Dent Res. 2013 Dec;92(12 Suppl):1765-82S.



# ARBEITEN SIE MIT DER NR. 1

Ihre weltweite  
Nr. 1 Referenz

## Ihre weltweite Nr. 1 Referenz

Geistlich Bio-Oss® und Geistlich Bio-Gide® sind heute die erste Wahl der Experten in der regenerativen Zahnmedizin. Rund 1000 präklinische und klinische Studien<sup>5</sup> belegen den erfolgreichen Einsatz in der Praxis. Kein anderer Anbieter kann auf eine nur annähernd so grosse Erfahrung in Bezug auf die Anzahl behandelter Patienten und verkaufter Produkte zurückblicken. Seit fast 30 Jahren ist Geistlich Biomaterials die unumstrittene Nr. 1 in der regenerativen Zahnmedizin.<sup>6,7</sup>

Hervorragende  
Qualität

Einzigartige  
Biofunktionalität



Prof. Mariano Sanz  
MADRID, SPANIEN

„Geistlich Produkte haben  
über die Jahre mein Vertrauen  
gewonnen.“

## Hervorragende Qualität

Qualität und Sicherheit stehen bei Geistlich Pharma an oberster Stelle. Deshalb kontrollieren wir am Produktionsstandort in der Schweiz alle Prozesse von A-Z. Vom Herstellungs- und Qualitätsmanagement über die Auswahl und Prüfung des Rohmaterials via Produktion bis hin zur Endkontrolle alle Stufen der Herstellung unserer Biomaterialien. Dabei lassen wir unsere Produkte und Prozesse regelmässig durch die strengsten internationalen Behörden prüfen.



<sup>5</sup> Pubmed 2014 Search term „Bio-Oss or Bio-Gide or Mucograft“.

<sup>6</sup> iData Research Inc., US Dental Bone Graft Substitutes and other Biomaterials Market, 2013.

<sup>7</sup> iData Research Inc., European Dental Bone Graft Substitutes and other Biomaterials Market, 2013.



# NICHT ALLE BIOMATERIALIEN SIND GLEICH – SCHAUEN SIE GENAUER HIN!

## Einzigartige Biofunktionalität

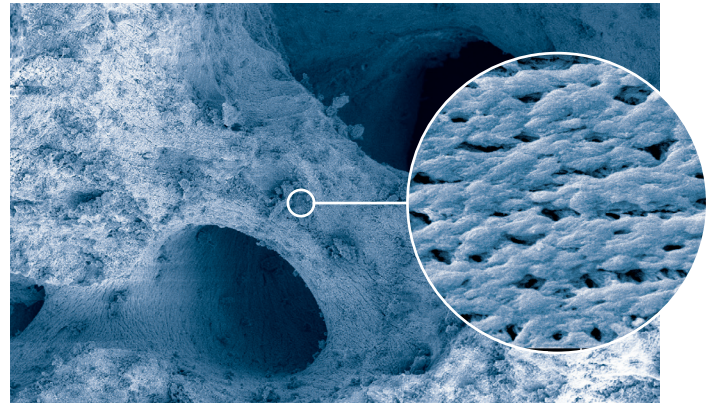
Die ausgezeichneten Resultate einer gesteuerten Knochenregeneration mit Geistlich Bio-Oss® und Geistlich Bio-Gide® beruhen zu einem grossen Teil auf ihrer überragenden Biofunktionalität. Die Produkte eignen sich vorzüglich für den kombinierten

Einsatz: Geistlich Bio-Oss® bildet dabei die Leitschiene für die einwachsenden Blutgefässe und knochenbildenden Osteoblasten, während Geistlich Bio-Gide® den jungen Knochen von umgebenden Bindegewebezellen abschirmt und die Wundheilung unterstützt.

## Geistlich Bio-Oss® – das Knochenersatzmaterial mit überragender Biofunktionalität

Geistlich Bio-Oss® ist menschlichem Knochen in Struktur und chemischer Zusammensetzung sehr ähnlich. Das biofunktionale Biomaterial begünstigt die Vaskularisierung und die Neubildung von Knochen.<sup>3</sup> Die langsame Resorption von Geistlich Bio-Oss® erhöht die Stabilität des Augmentats<sup>9</sup> – die beste Voraussetzung für eine langfristig hohe Implantatüberlebensrate.<sup>3</sup>

**Geistlich Bio-Oss®:**  
Einzigartige Makro- und Mikro Porenstruktur



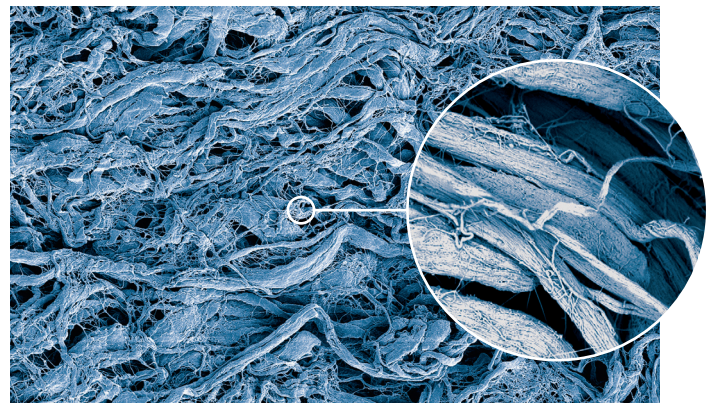
Vergrösserung 200x

Vergrösserung 5000x

## Geistlich Bio-Gide® – die Kollagenmembran mit einzigartiger Bilayer-Struktur

Geistlich Bio-Gide® ist eine porcine Kollagenmembran, ohne künstliche Quervernetzung, die dem menschlichen Kollagen sehr ähnlich ist. Die natürliche Bilayer-Struktur fördert dank einer optimalen Barrieredauer die zuverlässige Knochenregeneration<sup>10</sup> und eine hervorragende Gewebeintegration. Die Weichgewebsheilung erfolgt narbenfrei und weitgehend ohne Komplikationen.<sup>11</sup>

**Geistlich Bio-Gide®:**  
Einzigartige Anordnung der Kollagenfasern (raue Seite)



Vergrösserung 200x

Vergrösserung 4900x

<sup>3</sup> Jung R et al., Clin Oral Implants Res. 2013 Oct;24(10):1065–73.

<sup>8</sup> Galindo-Moreno P et al., Clin. Oral Impl. Res. 21, 2010; 221–227.

<sup>9</sup> Orsini G et al., Oral Diseases 2007; 19:357–368.

<sup>10</sup> Schwarz F et al., Clin Oral Implants Res. 2014 Sep;25(9):1010–5.

<sup>11</sup> Becker J et al., Clin. Oral Implants Res. 2009; 20(7): 742–93.



# AUFEINANDER ABGESTIMMTE ABLÄUFE BEI DER

## 1 EINZIGARTIGE STRUKTUREN

### Optimaler Schutz für die Knochenregeneration


Geistlich Bio-Gide® ist eine einzigartige Bilayer-Kollagenmembran, die aus einer glatten und einer rauen, offenporigen Schicht besteht.

Geistlich  
**Bio-Gide®**

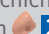


## 2 BIOLOGISCHE INTERAKTION

### Komplikationslose Wundheilung<sup>11</sup>

Die glatte, gegen das Weichgewebe gerichtete Schicht, begünstigt die Ansiedelung von Fibroblasten  **1**. Gleichzeitig bietet sie die Barrierefunktion gegenüber einwachsendem Weichgewebe.

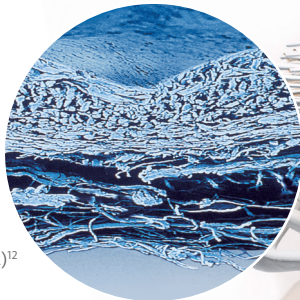
### Optimale Knochenheilung<sup>10</sup>

Die raue, gegen den Knochen gerichtete Schicht dient als 3-dimensionale Leitschiene für Osteoblasten  **2**.

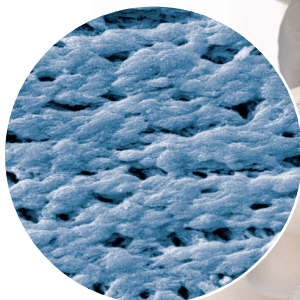
### Frühe und homogene Vaskularisierung<sup>13</sup>

Die natürliche Kollagenstruktur von Geistlich Bio-Gide® erlaubt eine frühe Vaskularisierung und führt daher zu einer optimalen Gewebeintegration und Stabilisierung.

Geistlich Bio-Gide®:  
Einzigartige  
Bilayer-Struktur (100x)<sup>12</sup>



Geistlich Bio-Oss®:  
Mikroporen (5000x)<sup>12</sup>



### Ideale Umgebung für die Bildung von neuem Knochen<sup>15</sup>

Geistlich Bio-Oss® besteht aus einem einzigartigen interkonnektierenden Porensystem. Die Mikroporen gewährleisten eine effiziente Flüssigkeitsaufnahme. Die Makroporen erlauben eine ungehinderte Zellmigration.

Geistlich  
**Bio-Oss®**



### Viel Raum für Vaskularisierung und Knochenbildung<sup>16,17</sup>

Das Porensystem und die Oberfläche von Geistlich Bio-Oss® unterstützen die Besiedelung mit Osteoblasten. Die poröse Struktur dient als Leitschiene für einwachsende Blutgefäße und das Knochenwachstum.

<sup>3</sup> Jung R et al., Clin Oral Implants Res. 2013 Oct;24(10):1065-73.

<sup>10</sup> Schwarz F et al., Clin Oral Implants Res. 2014 Sep;25(9):1010-5.

<sup>11</sup> Becker J et al., Clin. Oral Implants Res. 2009; 20(7): 742-93.

<sup>12</sup> Data on file. Geistlich Pharma, Wolhusen, Switzerland.

<sup>13</sup> Rothamel D et al., Clin. Oral Implants Res. 2005;16:369-378.

<sup>14</sup> Rothamel D et al., Int J Oral Maxillofac Implants. 2012;27(1):146-54.

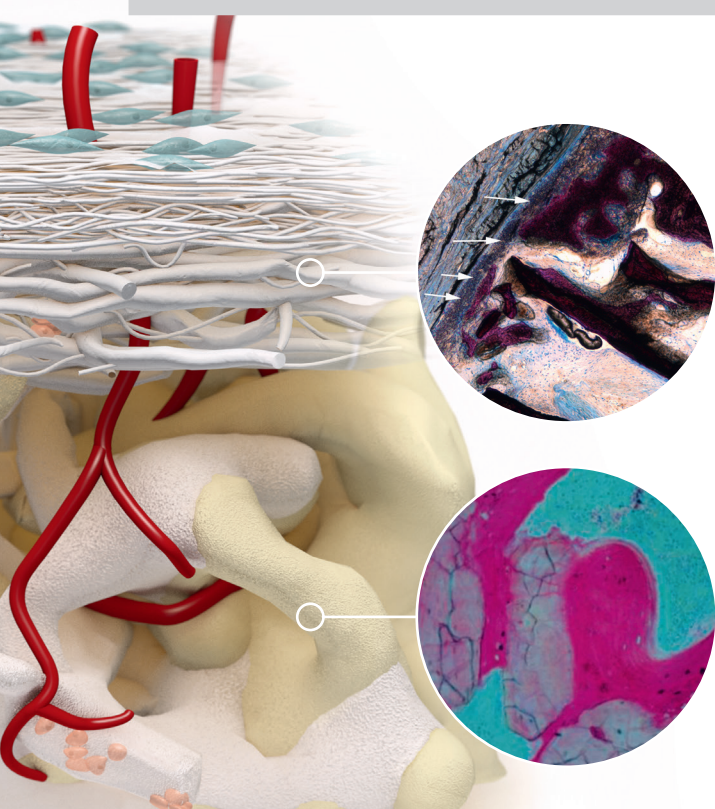


# KNOCHENREGENERATION

## 3 INTEGRATION

### Abgestimmte Barrierezeit

Optimale Barriere statt überflüssiger Blockade! Sobald die Schutzfunktion erfüllt ist, wird Geistlich Bio-Gide® abgebaut und die natürliche komplexe Gewebestruktur mit allen wesentlichen Komponenten (zum Beispiel das Periost) entsteht.



### Stabiles Gerüst für neuen Knochen<sup>18,19,20,21</sup>

Dank seiner Biofunktionalität werden die Geistlich Bio-Oss® Partikel vollständig in das natürliche Knochenremodeling integriert. Geistlich Bio-Oss® und der neu formierte Knochen bilden dabei ein stabiles Gerüst, welches den langfristigen klinischen Erfolg begünstigt.

## 4 KLINISCHER LANGZEITERFOLG

Implantatüberlebensrate mit  
Geistlich Bio-Oss® &  
Geistlich Bio-Gide®

96%

Aghaloo et al. 2007

### Klinischer Langzeiterfolg dank einer starken Kombination

Die langsame Resorption von Geistlich Bio-Oss® und die optimal abgestimmte Schutzfunktion von Geistlich Bio-Gide® fördern die langfristige Volumenstabilität<sup>22</sup> des Augmentats und sorgen für hohe Implantatüberlebensraten.<sup>3</sup>

<sup>15</sup> Berglundh T, Lindhe J, Clin Oral Implants Res 1997; 8(2): 117-124.

<sup>16</sup> Weibrich G et al., Mund Kiefer Gesichtschirurg 4, 2000; 148-152.

<sup>17</sup> Degidi M et al., Oral Dis. 2006 Sep; 12(5): 469-475.

<sup>18</sup> Orsini G et al., J Biomed Mater Res, B: Appl Biomater 74B, 2005; 448-57.

<sup>19</sup> Piattelli M et al., Int J Oral Maxillofac Implants 1999; 14: 835-40.

<sup>20</sup> Sartori S, et al., Clin Implants Res 2003; 14: 369-72.

<sup>21</sup> Traini T et al., J Periodontol. 2007 May; 78(5): 955-961.

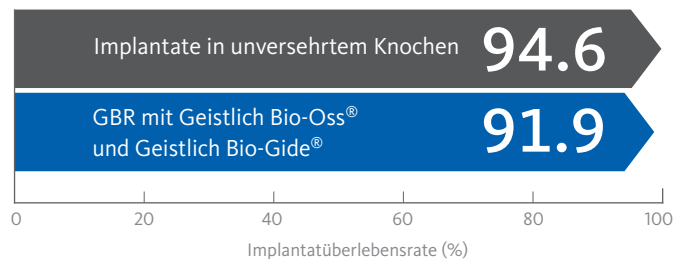
<sup>22</sup> Mordenfeld A et al., Clin Oral Implants Res. 2010 Sep;21(9):961-70.

# ALL UNSER WISSEN IN IHREN HÄNDEN

## Zahlreiche Studien belegen ausgezeichnete Langzeitergebnisse...

Nach 12–14 Jahren weisen Implantate, die in mit Geistlich Bio-Oss® und Geistlich Bio-Gide® augmentierten Knochen gesetzt wurden, dieselbe Überlebensrate auf wie Implantate in unversehrtem Knochen.<sup>3</sup>

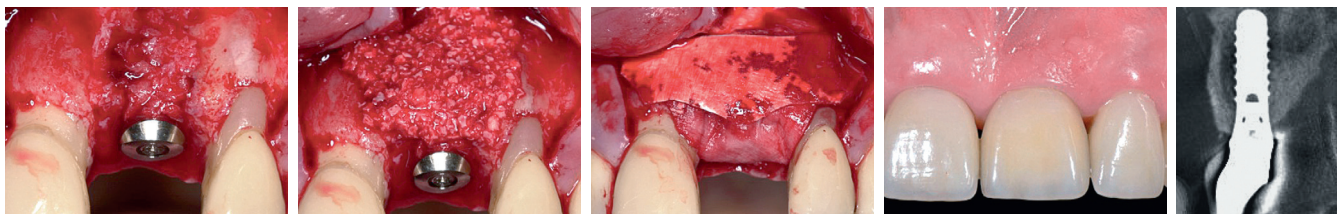
Zuverlässig  
**91.9%**  
Implantat-  
überlebensrate  
nach  
12–14 Jahren



## ...und stabile ästhetische Ergebnisse

Die gesteuerte Knochenregeneration mit Geistlich Bio-Oss® und Geistlich Bio-Gide® liefert auch unter ästhetischen Aspekten verlässliche Ergebnisse. Durch die Konturaugmentation konnte die faziale Knochenwand bei 95% der Patienten über einen Zeitraum von 5 bis 9 Jahren erhalten werden.<sup>4,5</sup>

Vorhersagbar  
Hervorragend  
erhaltene faziale  
Knochenwand  
nach 5–9 Jahren



Kleinere Knochenaugmentation, Prof. D. Buser



Prof. Maurício Araújo  
MARINGÁ, BRASILIEN

„Ich vertraue auf Geistlich Biomaterialien, weil ihr klinischer Erfolg wissenschaftlich belegt ist und sie in der Praxis seit Jahren erfolgreich eingesetzt werden.“

<sup>3</sup> Jung R et al., Clin Oral Implants Res. 2013 Oct;24(10):1065–73.

<sup>4</sup> Buser D et al., J Periodontol. 2013 Nov;84(11):1517–27.

<sup>5</sup> Jensen SS et al., J Periodontol 2014 Nov;85(11):1549–56.



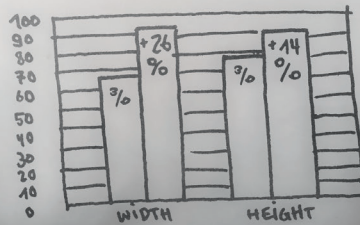
GEISTLICH BIOMATERIALS COMPENSATE FOR BUCCAL BONE LOSS:

MORE THAN 50% LESS HORIZONTAL RESORPTION IN IMMEDIATE IMPLANT PLACEMENT WITH GEISTLICH BIO-OSS® AT 6 MONTHS COMPARED TO SPONTANEOUS HEALING. CLINICAL STUDY, CHEN ET AL. 2007

ONLY 1/3 CORONAL LOSS OF BONE WITH GEISTLICH BIO-OSS® COLLAGEN AFTER 6 MONTH VS. TOOTH SIDE COMPARED TO SPONTANEOUS HEALING. DOG STUDY, ARAUJO & LINDHE 2003

RIDGE PRESERVATION WITH GEISTLICH BIO-OSS® COLLAGEN & GEISTLICH BIO-GIDE® CONSIDERABLY REDUCES LOSS OF VOLUME

4 MONTHS BONE HEIGHT AND WIDTH AFTER TOOTH EXTRACTION

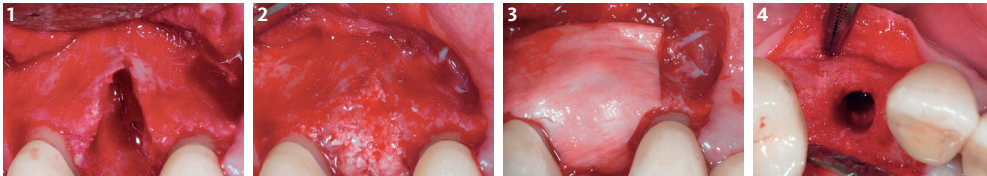


CLINICAL STUDY, CAPDAROPOLI ET AL. 2012



# FÜR JEDE HERAUSFORDERUNG DIE GEEIGNETE LÖSUNG

## Extraktionsalveolen bei defekter Alveole, Prof. M. Araújo



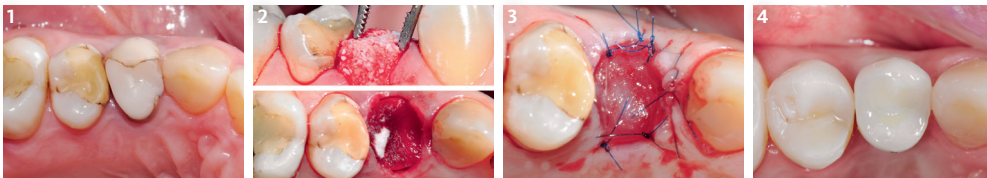
- 1 Deutlich sichtbare bukkale Knochendehiszenz nach Exaktion von Zahn 14 und Aufklappung.
- 2 Augmentation mit Geistlich Bio-Oss® Collagen.

- 3 Eine Geistlich Bio-Gide® Membran wird appliziert, um das Augmentat abzudecken.
- 4 4 Monate nach Exaktion: Reichlich neu gebildeter bukkaler Knochen.

### Produktlösung

- > Geistlich Bio-Oss® Collagen
- > Geistlich Bio-Gide®

## Extraktionsalveolen bei intakter Alveole, Dr. R. Cavalcanti



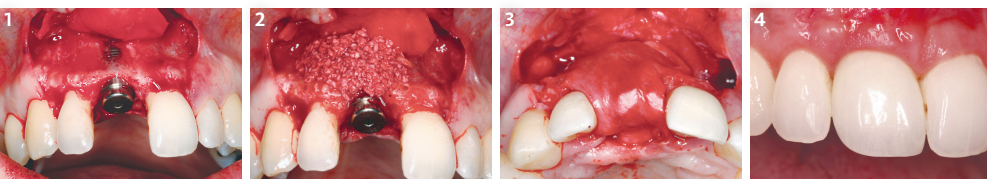
- 1 Ausgangssituation vor Exaktion von Zahn 14.
- 2 Extraktionsalveole gefüllt mit Geistlich Bio-Oss® Collagen und Verschluss mit Geistlich Mucograft® Seal.

- 3 Geistlich Mucograft® Seal vernäht mit Einzelknopfnähten.
- 4 Abschliessende Versorgung 7 Monate nach Zahnexaktion.

### Produktlösung

- > Geistlich Bio-Oss® Collagen
- > Geistlich Mucograft® Seal

## Kleinere Knochenaugmentation, Prof. K.-L. Ackermann



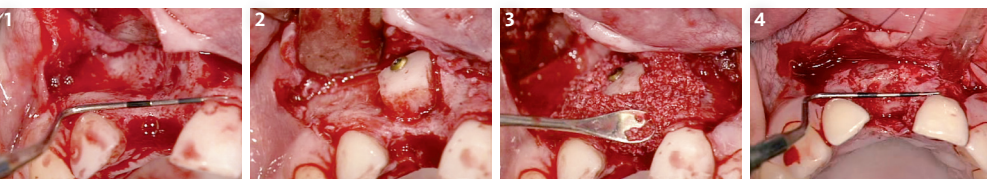
- 1 Knochenverlust über apikalen Implantatwindungen.
- 2 Applikation von Geistlich Bio-Oss®.

- 3 Abdeckung mit Geistlich Bio-Gide®.
- 4 Gute Heilung des Hart- und Weichgewebes 13 Monate postoperativ.

### Produktlösung

- > Geistlich Bio-Oss®
- > Geistlich Bio-Gide®

## Grössere Knochenaugmentation, Prof. D. Buser



- 1 Defekt mit starkem horizontalen Knochenverlust.
- 2 Kortikospongioses Knochen transplantat aus dem Kinnbereich.

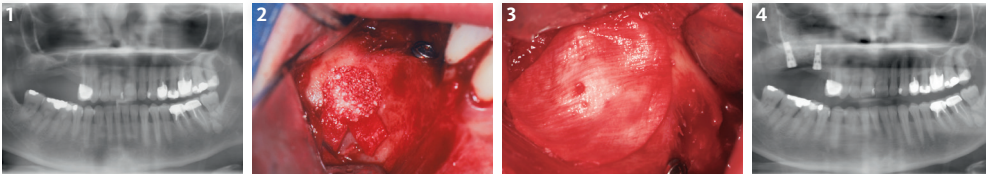
- 3 Konturierung mit Geistlich Bio-Oss® und Abdeckung mit Geistlich Bio-Gide®.
- 4 Geeignetes Knochenlager für eine Implantatinsertion 6 Monate postoperativ.

### Produktlösung

- > Geistlich Bio-Oss®
- > Geistlich Bio-Gide®



## Sinusbodenelevation, Dr. P. Valentini

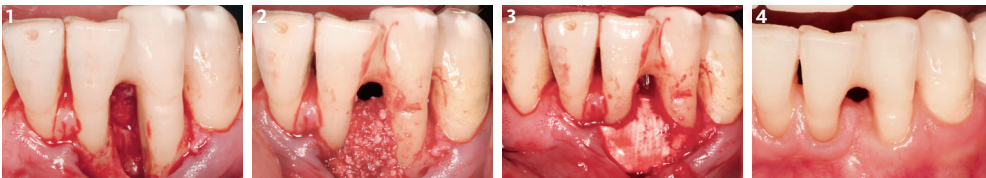


### Produktelösung

- > Geistlich Bio-Oss® Pen
- > Geistlich Bio-Gide®

- 1 Atrophierter posteriorer Oberkiefer mit insuffizienter Knochenhöhe (<2–3 mm).
- 2 Geistlich Bio-Oss® füllt das nach der bukkalen Knochenwand ausgerichtete laterale Fenster vollständig.
- 3 Das laterale Fenster wird mit einer Geistlich Bio-Gide® Membran abgedeckt.
- 4 Das postoperative Röntgenbild zeigt die augmentierte Region und die eingesetzten Implantate.

## Parodontale Defekte, Prof. M. Christgau

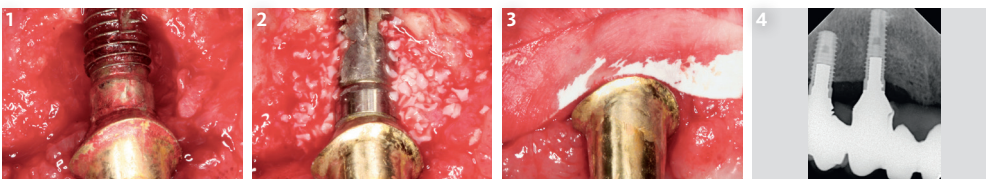


### Produktelösung

- > Perio-System
- Combi-Pack

- 1 Intraoperative Ansicht des ausgedehnten zweiwandigen Defekts.
- 2 Der basale Defekt wird mit autogenen Knochenchips gefüllt und mit Geistlich Bio-Oss® Collagen augmentiert.
- 3 Abdeckung mit zugeschnittener Geistlich Bio-Gide® Perio Membran ohne Fixierung.
- 4 Klinische Situation 6 Jahre nach der Operation zeigen einen langfristig stabilen Zustand.

## Peri-implantitis, Prof. F. Schwarz



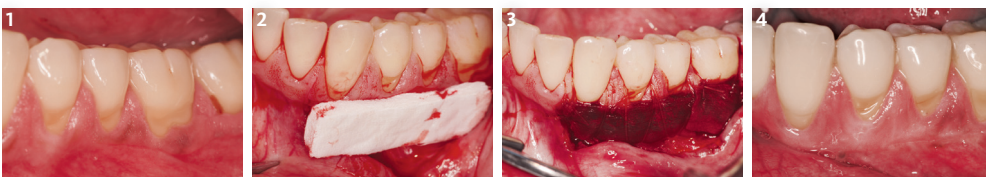
### Produktelösung

- > Geistlich Bio-Oss®
- > Geistlich Bio-Gide®

- 1 Klasse Ic\* Defektkonfiguration.
- 2 Klasse Ic Defektkomponente nach Anwendung von Geistlich Bio-Oss®.
- 3 „Doppelschicht“-Membrantechnik mit Geistlich Bio-Gide® auf vestibulärer und lingualer Seite.
- 4 Röntgenologischer Befund zeigt Knochengewinn nach 12 Monaten.

\*Schwarz et al. Clin Oral Implants Res. 2007 Apr;18(2):161–70

## Weichgeweberegeneration, Dr. M. K. McGuire\*\*



### Produktelösung

- > Geistlich Mucograft®

- 1 Ausgangssituation: Patient mit insuffizientem keratinisiertem Gewebe.
- 2 Geistlich Mucograft® wird passend zur Defektgröße zugeschnitten und trocken auf das Empfängerbett gelegt.
- 3 Geistlich Mucograft® wird mit 5–0 Nähten vernäht und absorbiert das Blut aus dem Empfängerbett.
- 4 Gewinn von keratinisierter Gingiva und bessere farbliche sowie strukturelle Übereinstimmung mit dem angrenzenden Gewebe nach 6 Monaten.

\*\*McGuire MK & Scheyer ET. J Periodontol. 2014 Oct;85(10):1333–41.

# INDIKATIONEN PRODUKTLÖSUNGEN

	Extraktionsalveolen bei intakter Alveole	Extraktionsalveolen bei defekter Alveole	Kleinere Knochen- augmentation	Grössere Knochen- augmentation	Sinusboden- elevation	Parodontale defekte	Perimplantitis	Weichgewebe- regeneration
<b>Knochenersatzmaterialien</b>								
<b>Geistlich Bio-Oss®</b> Granulat 0.25-1 mm 0,25 g ~ 0,5 cm <sup>3</sup>								
<b>Geistlich Bio-Oss®</b> Granulat 0.25-1 mm 0,5 g ~ 1,0 cm <sup>3</sup>								
<b>Geistlich Bio-Oss®</b> Granulat 0.25-1 mm 2,0 g ~ 4,0 cm <sup>3</sup>								
<b>Geistlich Bio-Oss®</b> Granulat 1-2 mm 0,5 g ~ 1,5 cm <sup>3</sup>								
<b>Geistlich Bio-Oss®</b> Granulat 1-2 mm 2,0 g ~ 6,0 cm <sup>3</sup>								
<b>Geistlich Bio-Oss® Block</b> 1 x 1 x 2 cm ~ 2.0 cm <sup>3</sup>								
<b>Geistlich Bio-Oss Pen®</b> Granulat 0.25-1 mm 0,25 g ~ 0,5 cm <sup>3</sup>								
<b>Geistlich Bio-Oss Pen®</b> Granulat 0.25-1 mm 0,5 g ~ 1,0 cm <sup>3</sup>								
<b>Geistlich Bio-Oss Pen®</b> Granulat 1-2 mm 0,5 g ~ 1,5 cm <sup>3</sup>								
<b>Geistlich Bio-Oss® Collagen</b> 100 mg ~ 0,2-0,3 cm <sup>3</sup>								
<b>Geistlich Bio-Oss® Collagen</b> 250 mg ~ 0,4-0,6 cm <sup>3</sup>								
<b>Geistlich Bio-Oss® Collagen</b> 500 mg ~ 0,9-1,1 cm <sup>3</sup>								
<b>Membranen</b>								
<b>Geistlich Bio-Gide®</b> 25 x 25 mm								
<b>Geistlich Bio-Gide®</b> 30 x 40 mm								
<b>Geistlich Bio-Gide® Perio</b> 16 x 22 mm								
<b>Combi</b>								
<b>Geistlich Combi-Kit Collagen</b> Geistlich Bio-Oss® Collagen 100 mg + Geistlich Bio-Gide® 16 x 22 mm								
<b>Perio-System Combi-Pack</b> Geistlich Bio-Oss® Collagen 100 mg + Geistlich Bio-Gide® Perio 16 x 22 mm								
<b>Matrizen</b>								
<b>Geistlich Mucograft® Seal</b> 8 mm Durchmesser								
<b>Geistlich Mucograft®</b> 15 x 20 mm, 20 x 30 mm								



# ENTSPANNEN SIE SICH – VERTRAUEN SIE IN UNSERE PRODUKTE



## Geistlich Bio-Oss®

- › Geistlich Bio-Oss® ist das am meisten eingesetzte und mit über 800 Studien das meistdokumentierte Knochenersatzmaterial in der regenerativen Zahnmedizin.
- › Das biofunktionale Biomaterial begünstigt die Vaskularisierung und die Neubildung von Knochen.<sup>8</sup> Die langsame Resorption von Geistlich Bio-Oss® erhöht die Stabilität des Augmentats<sup>9</sup> – die beste Voraussetzung für eine langfristig hohe Implantatüberlebensrate.<sup>3</sup>
- › Praktische Varianten für eine einfachere Handhabung sind Geistlich Bio-Oss® Collagen und der Geistlich Bio-Oss Pen®.



## Geistlich Bio-Gide®

- › Geistlich Bio-Gide® ist die erste und meistdokumentierte Kollagenmembran in der regenerativen Zahnmedizin weltweit.
- › Die einzigartige Bilayer-Struktur trägt neben einer optimalen Barrieredauer und der damit verbundenen zuverlässigen Knochenregeneration<sup>10</sup>, zur komplikationslosen Wundheilung<sup>11</sup> bei.
- › Die Variante Geistlich Bio-Gide® Perio bietet durch ihre komprimierte Struktur ein längeres Zeitfenster für die exakte Platzierung am Defekt.



## Geistlich Mucograft®

- › Geistlich Mucograft® ist eine einzigartige 3D-Kollagenmatrix, die speziell für die Weichgeweberegeneration in der Mundhöhle entwickelt wurde. Sie ist indiziert für die Vermehrung von keratinisiertem Gewebe sowie für die Rezessionsdeckung und bietet eine schmerzfreie Alternative zu autogenen Weichgewebetransplantaten.<sup>23,24</sup>
- › Die Variante Geistlich Mucograft® Seal in der praktischen kreisrunden Form ist in Kombination mit Geistlich Bio-Oss® Collagen für die Versiegelung von Extraktionsalveolen mit erhaltenen bukkalen Wänden indiziert.

<sup>3</sup> Jung R et al., Clin Oral Implants Res. 2013 Oct;24(10):1065–73.

<sup>8</sup> Galindo-Moreno P et al., Clin. Oral Impl. Res. 21, 2010; 221–227.

<sup>9</sup> Orsini G et al., Oral Diseases 2007; 19:357–368.

<sup>10</sup> Schwarz F et al., Clin Oral Implants Res. 2014 Sep;25(9):1010–5.

<sup>11</sup> Becker J et al., Clin. Oral Implants Res. 2009; 20(7): 742–93.

<sup>23</sup> Cardaropoli D, et al. J Periodontol. 2012 Mar;83(3):321–8.

<sup>24</sup> Sanz M et al., J Clin Periodontol. Okt. 2009; 36(10):868–76.

## Hersteller

© Geistlich Pharma AG  
Business Unit Biomaterials  
Bahnhofstrasse 40  
CH-6110 Wolhusen  
Tel. +41 41 4 92 55 55  
Fax +41 41 4 92 56 39  
[www.geistlich-biomaterials.com](http://www.geistlich-biomaterials.com)

## Vertrieb Schweiz

Karr Dental AG  
Verenastrasse 4b  
CH-8832 Wollerau  
Tel. +41 44 7 27 40 00  
Fax +41 44 7 27 40 10  
[fragen@karrdental.ch](mailto:fragen@karrdental.ch)  
[www.karrdental.ch](http://www.karrdental.ch)

## Vertrieb Deutschland

Geistlich Biomaterials  
Vertriebsgesellschaft mbH  
Schneidweg 5  
DE-76534 Baden-Baden  
Tel. +49 72 23 96 24 0  
Fax +49 72 23 96 24 10  
[info@geistlich.de](mailto:info@geistlich.de)  
[www.geistlich.de](http://www.geistlich.de)

## Vertrieb Österreich

Dentsply IH GmbH  
Dentsply Implants Austria & CEE  
Liesinger Flur-Gasse 4  
AT-1230 Wien  
Tel. +43 12 05 12 00 51 35  
Fax +43 12 05 12 00 51 28  
[bestellung.austria@dentsply.com](mailto:bestellung.austria@dentsply.com)  
[www.dentsplyimplants.at](http://www.dentsplyimplants.at)

## Mehr Infos über unsere

### Vertriebspartner:

[www.geistlich-biomaterials.com](http://www.geistlich-biomaterials.com)

## Geistlich Biomaterials

Mit seiner langjährigen Tradition zählt das Schweizer Familienunternehmen Geistlich Biomaterials heute zu den weltweit führenden Anbietern für regenerative Zahnmedizin. In rund 80 Märkten auf 6 Kontinenten vertrauen Zahnärzte und Zahnmediziner auf die zuverlässige und erstklassige Qualität von Geistlich Bio-Oss® und Geistlich Bio-Gide®. Über 400 Mitarbeiter sorgen an 9 Standorten dafür, dass die Pionierprodukte auch in Zukunft Weltspitze bleiben: Durch intensive wissenschaftliche Forschungsarbeit und durch die nachhaltige Weiterentwicklung der Lösungen im Sinne der Anwender.

## Von Experten. Für Experten.



[www.geistlich-biomaterials.com](http://www.geistlich-biomaterials.com)