

genießen Sie Ihre täglichen Klasse II Restaurationen

sectional
matrix
systems

neu

Innovative Lösungen für die
Restauration von Zähnen mit
verschiedener Kronenhöhe
und breiten Kavitäten
Präparationen

myClip 2.0

myQuickmat
Forte kit

myQuickmat
Classico kit

myCustom
Rings kit

powered by Style Italiano

Innovative Technik

myJunior
kit



polydentia
swiss manufacture 

myClip 2.0

All in one
Teilmatrixring mit integrierter Zange

Testimonial



„myClip 2.0 ist einfach handzuhaben. Seine Enden haben eine spezielle geometrische Form und Härte, die eine effiziente Positionierung auf die palatinal-lingual und bukkalen Wände ermöglicht. Dies reduziert die erforderlichen Schritte bei der Finierung und gewährleistet eine gute proximale Morphologie.“

Dr. David Gerdolle,
Schweiz



für mehr
Information



Schnelle, einfache
Platzierung mit nur
einer Hand

Optimale Trennkraft

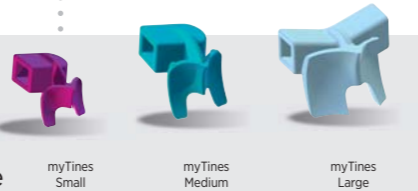
Hochwertiger
Edelstahl

Kombinierbare,
auswechselbare
und autoklavierbare
Kunststoffenden

neu!

System für Zähne
mit verschiedener
Kronenhöhe und für breite
Kavitätenpräparationen

Entdecken Sie diese auf den Seiten 4-5



myTines
Small

myTines
Medium

myTines
Large

Holzkeile

Interdentalkeile aus
Schweizer Ahornholz



LumiContrast

Einzigartige dunkle Stahlmatrizen
die für einen starken Kontrast und
geringe Reflexion sorgen, vor allem
beim Arbeiten mit Lupenbrillen und
Dentalmikroskopen



All-in-one Teilmatrixring mit kurzen Griffen, die als Zange dienen. MyClip 2.0 kann einfach mit den Fingern positioniert werden. Durch die optimale Trennkraft von myClip 2.0 können hervorragende Kontaktpunkte bei Klasse-II Restaurationen angelegt werden. Dank der Ringenden (myTines S, M und L) passt sich myClip 2.0 sowohl an Zähne unterschiedlicher Kronenhöhen als auch an breite Kavitätenpräparationen an. Bei ungleichen Zahnmorphologien können die verschiedenen myTines kombiniert verwendet werden, um die Matrizenanpassung an die Approximalwände zu verbessern und somit den Zeitaufwand für Nachbearbeitungsschritte zu reduzieren. Zahnärzte, die myClip 2.0 verwenden, profitieren von der langen Lebensdauer des hochwertigen Edelstahlrings, da die Enden bei Verschleißerscheinungen ausgetauscht werden können.

myClip 2.0 - REF 6305

- 1 Stk. myClip 2.0,
- 1 Paar myTines Medium
- 1 Paar myTines Small
- 1 Paar myTines Large

Enthält: Probeset zur Restauration

- 5 Stk. LumiContrast Teilmatrizen, Prämolare 0,04mm / 5mm,
- 5 Stk. LumiContrast Teilmatrizen, Molar 0,04mm / 6,4mm,
- 10 Stk. Holzkeile Pinky, 11mm (XS),
- 10 Stk. Holzkeile, 12mm (S)



myQuickmat Forte kit

Komplettes
Teilmatrixsystem,
das eine starke
Zahntrennung
gewährleistet

Testimonial

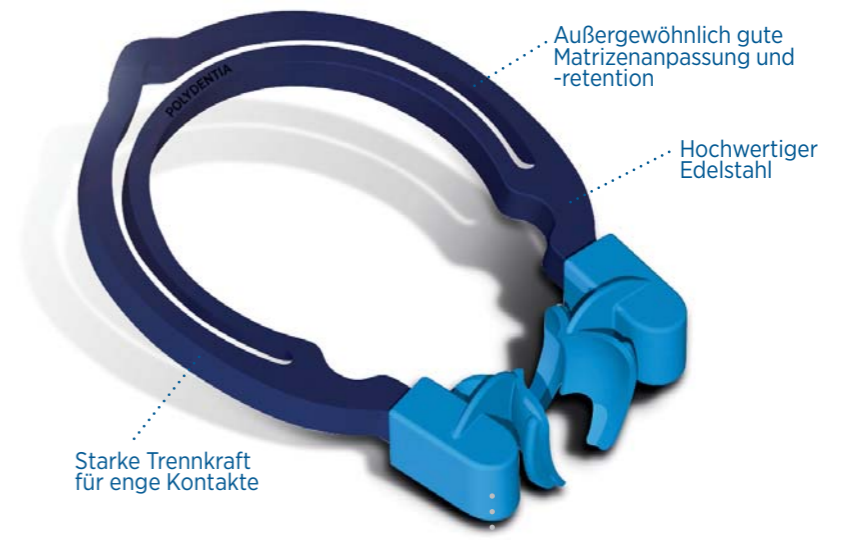


„Das myQuickmat Forte kit beinhaltet einen starken Trennring, der eine optimale Separation der Zähne sicherstellt. Die Enden des myRing Forte umarmen die Matrize präzise, und sorgen in Kombination mit myWedge für eine perfekte Anpassung der Matrize an den Zahn und einer einwandfreien Restauration der Kontaktpunkte.“

Dr. Giuseppe Chiodera,
Italien



für mehr
Information



Außergewöhnlich gute
Matrizenanpassung und
-retention

Hochwertiger
Edelstahl

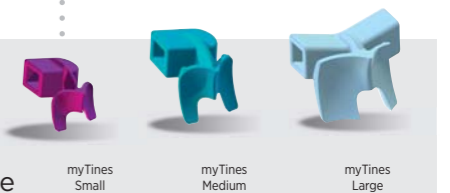
Starke Trennkraft
für enge Kontakte

Kombinierbare,
auswechselbare
und autoklavierbare
Kunststoffenden

neu!

System für Zähne
mit verschiedener
Kronenhöhe und für breite
Kavitätenpräparationen

Entdecken Sie diese auf den Seiten 4-5



myTines
Small

myTines
Medium

myTines
Large

myWedge

Hochwertiger Kunststoffkeil
mit hohler V-Form, der sich
hervorragend an die
interproximale Anatomie
der Zähne anpasst



LumiContrast

Einzigartige dunkle Stahlmatrizen
die für einen starken Kontrast und
geringe Reflexion sorgen, vor allem
beim Arbeiten mit Lupenbrillen und
Dentalmikroskopen



myForceps

Zange die eine sichere
Platzierung und Entfernung aller
Teilmatrixringe von Polydentia gewährleistet



Dieses Kit enthält myRing Forte, einen Teilmatrixring, der sich dank seiner Enden (myTines S, M und L) sowohl an Zähne unterschiedlicher Kronenhöhen als auch an breite Kavitätenpräparationen anpasst. Bei ungleichen Zahnmorphologien können die verschiedenen myTines kombiniert werden, um die Matrizenanpassung an die Approximalwände zu verbessern. Zum Kit gehört auch eine Auswahl an hoch qualitativen, anatomisch geformten myWedge Kunststoff-Interdentalkeilen, sowie LumiContrast Teilmatrizen, die dunklen Teilmatrizen sorgen für einen starken Kontrast zwischen Matrize und Zahn sowie für geringe Reflexionen, auch bei starken Lichtquellen wie Lupen oder Dentalmikroskopen.

myQuickmat Forte kit - REF 6803

- 2 Stk. myRing Forte,
- 2 Paar myTines M, 1 Paar myTines S, 1 Paar myTines L,
- 50 Stk. Quickmat Teilmatrizen, Prämolare 0,04mm / 5mm,
- 50 Stk. Quickmat Teilmatrizen, Molar 0,04mm / 6,4mm,
- 20 Stk. Quickmat Teilmatrizen, mit Extension 0,04mm / 6,4mm+Ext.,
- 20 Stk. LumiContrast Teilmatrizen, Prämolare 0,04mm / 5mm,
- 20 Stk. LumiContrast Teilmatrizen, Molar 0,04mm / 6,4mm,
- 20 Stk. LumiContrast Teilmatrizen, mit Extension 0,04mm / 6,4mm+Ext.,
- 50 Stk. myWedge, Extrasmall (XS), 50 Stk. myWedge, Small (S),
- 40 Stk. myWedge, Medium (M), 40 Stk. myWedge, Large (L),
- 1 Stk. myForceps



myTines Small

Hervorragende Anpassung an Zähne mit geringer Kronenhöhe



myTines Medium

Hervorragende Anpassung an Zähne mit normaler Kronenhöhe



myTines Large

Hervorragende Anpassung bei breiten Präparationen



Testimonial

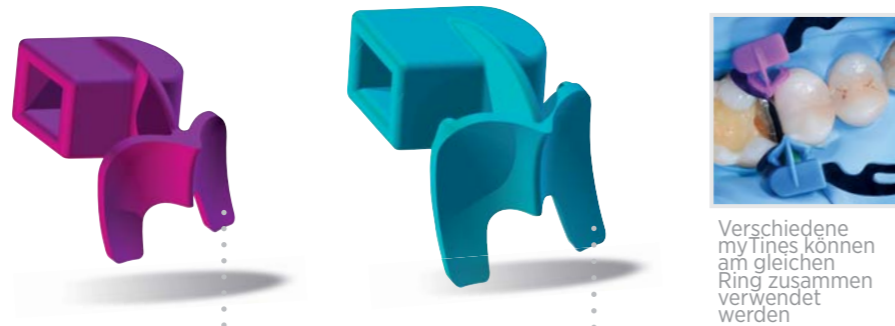


"Ich empfehle die neuen myTines Small auf dem myRing Forte. Es war noch nie so einfach, die Matrize anzupassen, ohne Stabilitätsprobleme zu haben, jetzt sind sie Teil meiner täglichen restaurativen Routine."

Dr. Catherine Losada, Schweiz



für mehr Information



Verschiedene myTines können am gleichen Ring zusammen verwendet werden

neu!

Neue Enden für myClip 2.0 & myRing Forte

Welche myTines verwende ich?

Zähne mit **niedriger** Kronenhöhe

Verwenden Sie myTines Small



Zähne mit **normaler** Kronenhöhe

Verwenden Sie myTines Medium



myTines Small und myTines Medium sind vielseitige Enden für myRing Forte & myClip 2.0, die für eine präzise Adaptation der Polydentia Teilmatrizen an eine Vielzahl klinischer Situationen und Zähne unterschiedlicher Kronenhöhe entwickelt wurden. Bei ungleichen Zahnmorphologien bietet sich die Möglichkeit, myTines Small mit myTines Medium auf dem gleichen Ring von Polydentia zu kombinieren, dies sorgt für eine bessere Anpassung der Matrize an die Zähne und einen festen Halt, wodurch Komposit-Überläufe und -Überhänge reduziert und die Stabilität optimiert werden. Die anatomische Form von myTines Small & Medium ermöglicht es, enge Kontaktpunkte anzulegen.

- MyTines Small, 6 Paar - REF 6304
- MyTines Medium, 6 Paar - REF 6303

Testimonial



"Die neuen Ringenden von Polydentia, myTines Small und Large, können auf dem gleichen Teilmatrizenring montiert werden, und wenn sie mit myRing Forte kombiniert werden, wird das Teilmatrizenring zu einem hervorragenden Hilfsmittel für die Restauration."

Dr. Giuseppe Chiodera, Italien



für mehr Information

neu!

Neue Enden für myClip 2.0 & myRing Forte

Welche myTines verwende ich?

Präparationen mit **breiter Kavität /** fehlendem Höcker

Verwenden Sie myTines Large



myTines Large sind die neuen Enden, die speziell für die Verwendung mit myClip 2.0 und myRing Forte entwickelt wurden, um die Stabilität der Teilmatrizenringe bei breiten Präparationen sowie auch bei fehlenden Höckern zu gewährleisten. Die Asymmetrie der Flügel ermöglicht eine perfekte Anpassung an distale und mesiale Kavitäten, indem die Position der Enden einfach umgekehrt wird. Die Möglichkeit, verschiedene myTines (Small, Medium und Large) zu kombinieren, gewährleistet eine ausgezeichnete Matrizenanpassung und einen festen Griff, wodurch Kompositüberschüsse reduziert werden.

- MyTines Large, 6 Paar - REF 6306
- MyTines sortiert, 6 Paar (Small, Medium, Large) - REF 6310

myQuickmat Classico kit



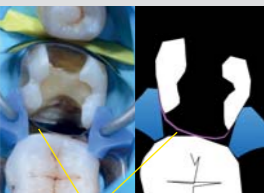
Komplettes Teilmatrizensystem, das eine **sanfte** Zahntrennung gewährleistet

Testimonial



“myRing Classico wendet den perfekten Druck an, um eine optimale Matrizenanpassung und -retention zu gewährleisten. Er verliert nicht seine Form: seine mechanische Leistung ist konsistent und vermindert sich bei Gebrauch nicht. Die Delta Tubes bieten signifikante Flexibilität um die Teilmatrize entsprechend dem vorliegenden Fall perfekt anzupassen.”

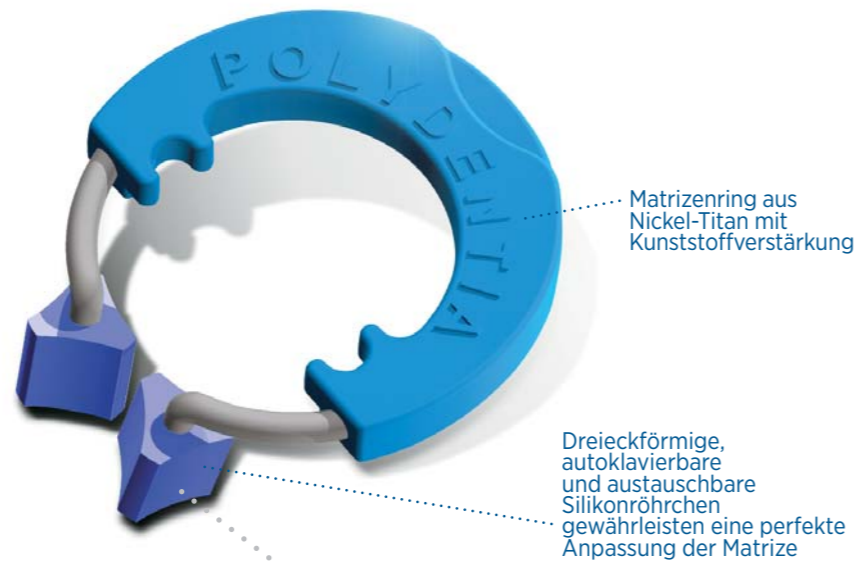
Dr. Jordi Manauta, Italien



“Die Matrize verformt sich selbst bei breiten Kavitäten nicht”



für mehr Information



Matrizenring aus Nickel-Titan mit Kunststoffverstärkung

Dreieckförmige, autoklavierbare und austauschbare Silikonröhrchen gewährleisten eine perfekte Anpassung der Matrize

neu!

Diamond²⁴
24 Lösungen für Ihre Klasse II Restaurationen
Entdecken Sie diese auf den Seiten 7

Edelstahl Matrizen

Anatomisch geformte und leicht brunierbare Matrizen



LumiContrast

Einzigartige dunkle Stahlmatrizen die für einen starken Kontrast und geringe Reflexion sorgen, vor allem beim Arbeiten mit Lupenbrillen und Dentalmikroskopen



Holzkeile

Interdentalkeile aus Schweizer Ahornholz



Das myQuickmat Classico kit von Polydentia enthält myRing Classico, ein Matrizenring aus Nickel-Titan, der durch einen hochwertigen, autoklavierbaren technischen Kunststoff verstärkt ist. Für die Restaurierung sehr großer Kavitäten enthält das Kit ferner die Delta Tubes. Hierbei handelt es sich um anatomisch geformte Silikonröhrchen, die an einem oder beiden Enden des Rings appliziert werden, um eine optimale Matrizenanpassung und -retention zu gewährleisten. Das Kit enthält ferner eine Auswahl an Matrizenbändern, u. a. LumiContrast Teilmatrizen. Diese einzigartigen dunklen Teilmatrizen sorgen für einen starken Kontrast zwischen Matrize und Zahn sowie für geringe Reflexionen, auch bei starken Lichtquellen wie Lupen oder Dentalmikroskopen.

myQuickmat Classico kit - REF 6801

- 2 Stk. myRing Classico,
- 6 Paar Delta Tubes,
- 50 Stk. Quickmat Teilmatrizen, Prämolare 0,04mm / 5mm,
- 50 Stk. Quickmat Teilmatrizen, Molar 0,04mm / 6,4mm,
- 20 Stk. Quickmat Teilmatrizen, mit Extension 0,04mm / 6,4mm+Ext.,
- 20 Stk. LumiContrast Teilmatrizen, Prämolare 0,04mm / 5mm,
- 20 Stk. LumiContrast Teilmatrizen, Molar 0,04mm / 6,4mm,
- 20 Stk. LumiContrast Teilmatrizen, mit Extension 0,04mm / 6,4mm+Ext.,
- 50 Stk. Holzkeile Pinky, 11mm (XS), 50 Stk. Holzkeile, 12mm (S),
- 40 Stk. Holzkeile, 13mm (M), 40 Stk. Holzkeile, 15mm (L)

Geschenk
2 paar Diamond²⁴



Diamond²⁴

developed with
STYLE ITALIANO™

24 Lösungen für Ihre Klasse II Restaurationen

NEUE ENDEN für myRing Classico

Flexibel, um die Matrize vorsichtig zu formen, ohne dass sie in die Kavität kollabiert

Umschließen die Matrize: optimale Kontaktpunkte

24 Kombinationen zur Verbesserung der Anpassungsfähigkeit an die klinische Situation

Autoklavierbar und austauschbar

Personalisierbar: Zuschnitt und Gestaltung nach Bedarf

Testimonial



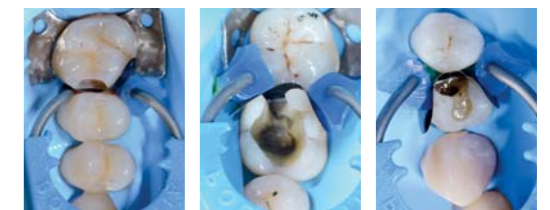
“Diamond²⁴ bieten zusätzliche Flexibilität gegenüber Standard-Silikonfüßchen, welche die Anpassung des Teilmatrizensystems an die klinische Situation verbessert. Die 24 möglichen Kombinationen von Größe und Form von Diamond²⁴ gewährleisten eine optimale Retention der Matrize an den palatinalen und bukkalen Wänden, ohne diese zu beschädigen und in die Kavität zu kollabieren.”

Dr. Giuseppe Chiodera, Italien

3 Beispiele für die 24 möglichen Kombinationen:



Scannen Sie diesen QR-Code und entdecken Sie alle 24 Kombinationen



Diamond²⁴ sind anatomisch geformte Silikonfüßchen, welche mit dem Polydentia Teilmatrizenring “ myRing Classico ” verwendet werden können. Diamond²⁴ kann in 24 verschiedenen Kombinationen von Form und Länge ausgerichtet werden, um auch in schwierigen klinischen Situationen eine optimale Matrizenretention und Anpassung an den Zahn zu gewährleisten.

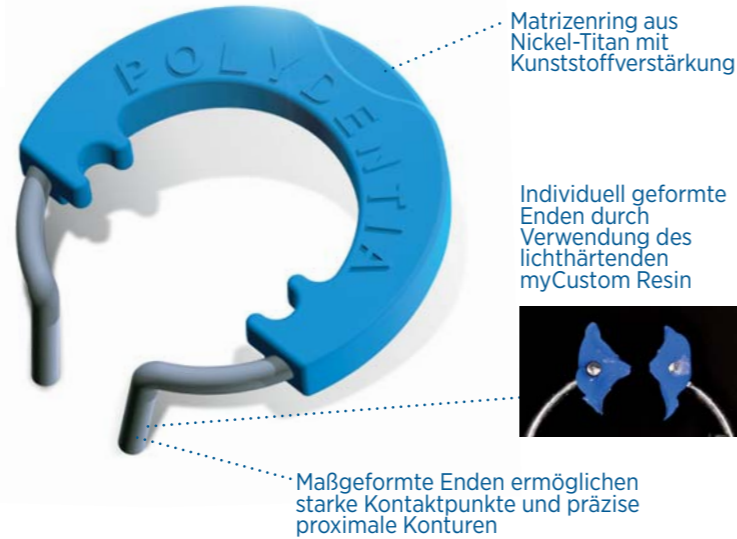
Diamond²⁴, 15 Paar - REF 6312



myCustom Rings kit

Innovative Technik

developed with **STYLE ITALIANO**



myCustom Resin

Lichthärtendes fließfähiges Komposit für das Anfertigen individueller Ringenden



Holzkeile

Interdentalkleine aus Schweizer Ahornholz

LumiContrast

Einzigartige dunkle Stahlmatrizen die für einen starken Kontrast und geringe Reflexion sorgen, vor allem beim Arbeiten mit Lupenbrillen und Dentalmikroskopen

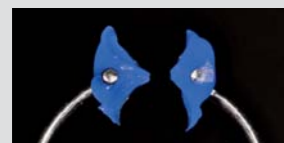


Testimonial



„In nahezu jedem Fall mit gesunden und intakten proximalen Zahnzwischenräumen, bei dem die Gefahr besteht, eben diese zu verlieren, bilden myCustom Rings die beste Technik zur Lösung dieses häufig auftretenden Problems. Sie sind einfach anzuwenden und zudem einfach herzustellen – somit sind sie eine strategische Technik, welche die moderne Alltagspraxis der adhäsiven Zahnmedizin perfekt ergänzt.“

Dr. Anna Salat, Italien



für mehr Information

myCustom Rings kit - REF 6802

- 2 Stk. myRing Classico,
- 6 Paar Delta Tubes,
- 50 Stk. Quickmat Teilmatrizen, Prämolare 0,025mm / 5mm,
- 50 Stk. Quickmat Teilmatrizen, Molar 0,025mm / 6,4mm,
- 20 Stk. LumiContrast Teilmatrizen, Prämolare 0,025mm / 5mm,
- 20 Stk. LumiContrast Teilmatrizen, Molar 0,025mm / 6,4mm,
- 20 Stk. Quickmat Transparente Teilmatrizen, Prämolare 0,075mm / 5mm,
- 20 Stk. Quickmat Transparente Teilmatrizen, Molar 0,075mm / 6,4mm,
- 50 Stk. Holzkeile Pinky, 11mm (XS), 50 Stk. Holzkeile, 12mm (S),
- 40 Stk. Holzkeile, 13mm (M), 40 Stk. Holzkeile, 15mm (L),
- 1 Stk. myCustom Resin, 3ml Spritze mit 10 Stk. Nadelspitzen Breite 18

Geschenk
2 paar Diamond²⁴



myWedge

myWedge ist ein interproximaler Keil aus hochwertigem technischen Kunststoff. Durch seine hohle V-Form kann er komprimiert und an die interproximale Anatomie der Zähne angepasst werden. Er verhindert Beschädigungen an den Papillen, während er zugleich das Matrizenband an die Anatomie des zervikalen Bereichs des Zahns heranzuführt und formt. Das einzigartige Rundkopf-Design von myWedge wurde mit Hinblick auf einfache Handhabung, Platzierung und Entfernbarkeit mit jeder Standardpinzette oder -zange entwickelt.

- **Hohle V-Form für eine bessere Zervikalanpassung**
- **Gerippter Rundkopf verhindert abrutschen der Pinzette**
- **Grelle Farben zur einfachen Identifikation**

Nachfüllpackungen siehe Seiten 12-13



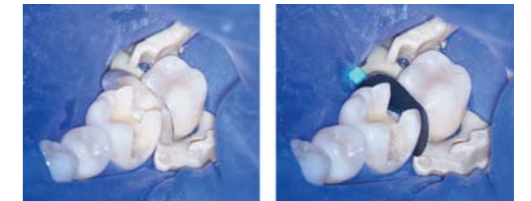
Einzige Rundkopf-Design zur einfachen Handhabung, Platzierung und Entfernbarkeit des Keils mit jeder Standardpinzette oder -zange

LumiContrast

LumiContrast Stahlmatrizen sind einzigartige dunkle Teilmatrizen die für einen starken Kontrast zwischen Matrize und Zahn sowie für geringe Reflexionen, auch bei starken Lichtquellen wie Lupen oder Dentalmikroskopen, sorgen.

- **Hoher Kontrast**
- **Geringe Reflexion**
- **Ideal bei der Benutzung von Lupen oder Dentalmikroskopen**

Nachfüllpackungen siehe Seiten 12-13



Mit gängiger Teilmatrize

Mit LumiContrast Teilmatrize

myQuickmatrix Forceps

myQuickmatrix Forceps gewährleistet einen festen Griff bei der Entfernung der Matrize nach der Restauration.

- **Für das einfache Entfernen der Matrize**
- **Zinken mit spezieller Riffelung für einen festen Griff der Matrize**
- **Zinken aus resistentem Wolframcarbide**

Nachfüllpackungen siehe Seiten 12-13



myForceps

myForceps ist ein unverzichtbares Instrument für die sichere Platzierung und Entfernung aller Polydentia Teilmatrizenringe, wie z.B. myRing Classico und myRing Forte. Die anatomisch geformten Spitzen gewährleisten einen festen Griff des Rings während der Anwendung. Die Zange ist ergonomisch geformt und benötigt wenig Kraft um den Ring zu öffnen.

- **Für eine einfache Platzierung sowie Entfernung von allen Polydentia Ringen**
- **Fester und sicherer Griff**
- **Einkerbungen zum Nachspannen des myRing Forte**
- **Stark und resistent**
- **Hochwertige Qualität**

Nachfüllpackungen siehe Seiten 12-13





neu!



Das erste Teilmatrixsystem für die Kinderzahnheilkunde

myjunior kit

MyJunior Kit ist das erste Teilmatrix-System für die Kinderzahnheilkunde, das speziell für kleinere Milch- und junge bleibende Zähne entwickelt wurde. Es ermöglicht Zahnärzten, vorhersagbare Restaurationen und ideale Kontaktflächen zu erzielen. Das Kit bietet kinderfreundliche Lösungen, die Behandlungszeit sparen und Kinder so weniger belasten.



myTines Junior
Autoklavierbare und austauschbare Kunststoffenden, die über den Keil passen und eine ausgezeichnete Matrizenanpassung gewährleisten

Junior Quickmat Teilmatrizen

myWedges
Hochwertiger Kunststoffkeil mit hohler V-Form

Zylindrische Silikonfüßchen
Weiche Enden, die zusätzlichen Halt und Anpassung bieten

Junior LumiContrast
Einzigartige dunkle Stahlmatrizen die für einen starken Kontrast und geringe Reflexion sorgen, vor allem beim Arbeiten mit Lupenbrillen und Dentalmikroskopen

Holzkeile

myJunior Kit - REF 6330

- 1 Stk. myClip Junior
- 1 Stk. myRing Junior
- 5 Paar Zylindrische Silikonfüßchen
- 5 Paar myTines Junior
- 40 Stk. LumiContrast Teilmatrizen, Prämolare 0,04mm / 5mm
- 40 Stk. Junior LumiContrast Teilmatrizen, 0,04mm / 3,5mm
- 50 Stk. Quickmat Teilmatrizen, Prämolare 0,04mm / 5mm
- 50 Stk. Junior Quickmat Teilmatrizen, 0,04mm / 3,5mm
- 50 Stk. Holzkeile Pinky, 11mm (XS)
- 40 Stk. Holzkeile, 12mm (S)
- 50 Stk. myWedge XS
- 40 Stk. myWedge S

myClip Junior und myRing Junior sind Teilmatrixringe für Kinder, die minimalinvasive, sicher zu handhabende, bunte Lösungen bieten, die die restaurative Behandlung von jungen Zähnen geringer Kronenhöhe vereinfachen. Die Junior-Teilmatrixringe verbinden Stabilität mit der richtigen Trennkraft, mit der Zahnärzte ideale Kontaktflächen wiederherstellen können. Darüber hinaus sorgt der zusätzliche Halt durch die flexiblen Enden von myTines Junior und die abgerundeten Silikonröhrchen für eine bessere Adaptation der Teilmatrizen und verhindern so lästige Komposit-Überläufe und -Überhänge. Zudem lässt sich dadurch wertvolle Behandlungszeit sparen.

myClip junior

All-in-one Teilmatrixring für Kinder mit integrierter Zange



- All-in-one Teilmatrixring. Keine Zange erforderlich
- Ring aus einer verformungsbeständigen Nickel-Titan-Legierung
- Optimale Trennkraft für perfekte Kontaktflächen
- Schnelle und einfache Platzierung mit nur einer Hand
- Autoklavierbare und austauschbare Enden

myRing junior

Teilmatrixring für Kinder, der für viele verschiedene klinische Situationen geeignet ist



- Ideale Größe für die Verwendung mit Milchzähnen
- Ring aus einer verformungsbeständigen Nickel-Titan-Legierung
- Optimale Trennkraft für perfekte Kontaktflächen
- Exzellente Matrizenanpassung und -retention
- Autoklavierbare und austauschbare Enden

Testimonial



"Ich betrachte myClip Junior als optimale Lösung für pädiatrische Behandlungen, da es mir ermöglichte, mit weniger Aufwand und mit erheblichen Einsparungen an Behandlungszeit eine ideale Versorgung zu erreichen."

Dr. Marina Papachroni
Griechenland



für mehr Information



Testimonial



"Dank myRing Junior und den weiteren Lösungen für die Kinderzahnheilkunde von Polydentia werden restaurative Behandlungen für Kinder kein heikles Unterfangen mehr sein. Pädiatrische Restaurationen sind dank der geringen Abmessungen des Teilmatrixrings und der Junior-Matrizen einfach und effizient. Das System sorgt für eine perfekte Adaption der Matrize auf den Milchzähnen und verhindert zeitaufwändige Kompositüberschüsse. Die Restauration ist auch angenehmer, da meine kleinen Patienten keine langen Restaurationszeiten überstehen müssen."



für mehr Information



Dr. Martina Sabová
Slowakei

Ringe, Enden und Komposit Nachfüllpackungen

Teilmatrixringe



REF 6805
myClip 2.0, 2 Stk.,
myTines M, 2 Paar
myTines S, 1 Paar
myTines L, 1 Paar



REF 6806
myRing Forte, 2 Stk.,
myTines M, 2 Paar
myTines S, 1 Paar
myTines L, 1 Paar



REF 6804
myRing Classico, 2 Stk.,
Delta Tubes, 2 Paar



Teilmatrixring Enden



REF 6304
myTines Small
für myClip 2.0
& myRing Forte
6 Paar



REF 6303
myTines Medium
für myClip 2.0
& myRing Forte
6 Paar



REF 6306
myTines Large
für myClip 2.0
& myRing Forte
6 Paar



REF 6310
myTines sortiert
2 Paar myTines S
2 Paar myTines M
2 Paar myTines L



REF 6312
Diamond²⁴
15 Paar



REF 5712
Delta Tubes
15 Paar



Junior Teilmatrixringe und Enden



REF 6335
myClip Junior
2 Stk.



REF 6336
myRing Junior
2 Stk.



REF 6333
myTines Junior
15 Paar



REF 5711
Zylindrische
Silikonfüßchen
15 Paar



Komposit



REF 6811
myCustom Resin, 3 ml Spritze mit 10 Stk. Nadelspitzen Breite 18



Kit Nachfüllpackungen

Edelstahl Teilmatrixen

	Menge	REF
Quickmat Teilmatrixen, Prämolarmatrix 0,025mm / 5mm	100	5735
Quickmat Teilmatrixen, Molarmatrix 0,025mm / 6,4mm	100	5736
Quickmat Teilmatrixen, Prämolarmatrix 0,04mm / 5mm	100	5705
Quickmat Teilmatrixen, Molarmatrix 0,04mm / 6,4mm	100	5706
Quickmat Teilmatrixen, mit Extension 0,025mm / 6,4mm+Ext.	50	5756
Quickmat Teilmatrixen, mit Extension 0,04mm / 6,4mm+Ext.	50	5746
Junior Quickmat Teilmatrixen, Prämolarmatrix 0,04mm / 3,75mm	100	5708

Transparente Teilmatrixen

	Menge	REF
Quickmat Transparente Teilmatrixen, Prämolarmatrix 0,075mm / 5mm	100	5765
Quickmat Transparente Teilmatrixen, Molarmatrix 0,075mm / 6,4mm	100	5766
Quickmat Transparente Teilmatrixen, mit Extension 0,075mm / 6,4mm+Ext.	50	5776

LumiContrast Teilmatrixen

	Menge	REF
LumiContrast Teilmatrixen, Prämolarmatrix 0,025mm / 5mm	70	6735
LumiContrast Teilmatrixen, Molarmatrix 0,025mm / 6,4mm	70	6736
LumiContrast Teilmatrixen, Prämolarmatrix 0,04mm / 5mm	70	6705
LumiContrast Teilmatrixen, Molarmatrix 0,04mm / 6,4mm	70	6706
LumiContrast Teilmatrixen, mit Extension 0,025mm / 6,4mm+Ext.	50	6756
LumiContrast Teilmatrixen, mit Extension 0,04mm / 6,4mm+Ext.	50	6746
Junior LumiContrast Teilmatrixen, Prämolarmatrix 0,04mm / 3,75mm	70	6708

Interdentalkeile

	Menge	REF
Holzkeile Pinky, 11mm (XS)	200	5011
Holzkeile, 12mm (S)	100	5012
Holzkeile, 13mm (M)	100	5013
Holzkeile, 15mm (L)	100	5015
myWedge, Extrasmall (XS)	100	7101
myWedge, Small (S)	100	7102
myWedge, Medium (M)	100	7103
myWedge, Large (L)	100	7104
Holzkeile, sortiert (XS, S, M, L)	100	5001
myWedge, sortiert (XS, S, M, L)	100	7100

Zangen

	REF
myQuickmatrix Forceps	5703
myForceps	5707

Meinung der Experten:



myClip 2.0

Dr. David Gerdolle - Schweiz

„myClip 2.0 ist einfach handzuhaben. Seine Enden haben eine spezielle geometrische Form und Härte, die eine effiziente Positionierung der Matrize auf die palatinalen und bukkalen Wände ermöglicht. Dies reduziert die erforderlichen Schritte bei der Finierung und gewährleistet eine gute approximale Morphologie.“

myQuickmat Forte kit

Dr. Radoslav Asparuhov - Bulgarien

„Das myQuickmat Forte Kit ist extrem einfach in der Anwendung und die Ergebnisse sind vorhersagbar – eine perfekte Randabdichtung, während gleichzeitig eine ausreichende Kontur der Restauration und enge Kontaktpunkte gewährleistet werden. Die Trennkraft von myRing Forte ist mehr als ausreichend, um die Dicke der bereits dünnsten erhältlichen Matrizen zu kompensieren.“

myQuickmat Classico kit

Dr. Giuseppe Chiodera - Italien

„Eine präzise Reproduktion des Kontaktpunktes und der Approximalwände ist bei Klasse-II Restaurationen ein Muss. Die Vielseitigkeit, die sich aus der Kombination von myRing Classico mit Diamond24 ergibt, bietet zusätzliche Flexibilität bei der Anpassung des Teilmatrizen-Systems an die klinische Situation.“

myCustom Rings kit *powered by Style Italiano*

Dr. Anna Salat - Italien

„In nahezu jedem Fall mit gesunden und intakten approximalen Zahnzwischenräumen, bei dem die Gefahr besteht, eben diese zu verlieren, bilden myCustom Rings die beste Technik zur Lösung dieses häufig auftretenden Problems. Sie sind einfach anzuwenden und zudem einfach herzustellen – somit sind sie eine strategische Technik, welche die moderne Alltagspraxis der adhäsiven Zahnmedizin perfekt ergänzt.“

myTines Small

Dr. Catherine Losada - Schweiz

„Ich empfehle die neuen myTines Small auf dem myRing Forte. Es war noch nie so einfach, die Matrize anzupassen, ohne Stabilitätsprobleme zu haben, jetzt sind sie Teil meiner täglichen restaurativen Routine.“

myClip Junior

Dr. Marina Papachroni - Griechenland

„Für mich ist myJunior kit eine optimale Lösung für die Behandlung von Kindern. Das System ist ideal zur Behandlung von Milchzähnen und jungen bleibenden Zähnen, sodass ich mit weniger Aufwand und mit einer beträchtlich kürzeren Behandlungszeit eine hervorragende Versorgung herstellen konnte.“

myRing Junior

Dr. Martina Sabová - Slowakei

„Dank myRing Junior und den weiteren Lösungen für die Kinderzahnheilkunde von Polydentia werden restaurative Behandlungen für Kinder kein heikles Unterfangen mehr sein. Pädiatrische Restaurationen sind dank der geringen Abmessungen des Teilmatrizenrings und der Junior-Matrizen einfach und effizient. Das System sorgt für eine perfekte Adaption der Matrize auf den Milchzähnen und verhindert zeitaufwändige Kompositüberschüsse. Die Restauration ist auch angenehmer, da meine kleinen Patienten keine langen Restaurationszeiten überstehen müssen.“



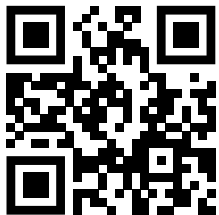
Lassen Sie sich von unseren klinischen Fällen inspirieren



 polydentia
swiss manufacture 



let's keep connected



REV 05.03.2020



Polydentia SA
via Cantonale 47
6805 Mezzovico-Vira
Switzerland

phone: +41 91 946 29 48
fax: +41 91 946 32 03

info@polydentia.ch
www.polydentia.ch

